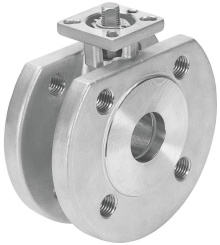


Robinet à boisseau sphérique VZBC-25-FF-40-22-F0405-V4V4T

Code article: 1692201

FESTO



Fiche technique

| Caractéristiques | Valeur |
|---------------------------|--------------------------------------|
| Structure de construction | Vanne à boisseau sphérique à 2 voies |
| Mode d'actionnement | mécanique |
| Principe d'étanchéité | souple |
| Position de montage | Indifférente |
| Mode de fixation | Montage sur tuyauterie |
| Raccord de vanne | Corps torique avec bride fileté |

| Caractéristiques | Valeur |
|--|---|
| Indication de la position de commutation | Sens de la fente = sens d'écoulement |
| Plan de pose des flasques | F04 F05 |
| Ø intérieur | 25 mm |
| Diamètre nominal DN | 25 |
| Fonction de distributeur | 2/2 |
| Commande manuelle auxiliaire | aucun |
| Sens d'écoulement | Réversible |
| Pression nominale de vanne PN | 40 |
| Couple d'actionnement | 17 Nm |
| Selon la norme | EN 1092-1 ISO 5211 |
| Fluide | Air comprimé selon ISO 8573-1:2010 [:-:-] Gaz inertes Eau - pas de vapeur d'eau Liquides neutres Autres fluides sur demande |
| Température du fluide | -10 °C...200 °C |
| Débit Kv | 71.5 m³/h |
| Note sur le matériau | Conforme à RoHS |
| Conformité PWIS | VDMA24364-Zone III |
| Matériau du boîtier | acier inoxydable fortement allié |
| Référence matériau du boîtier | 1.4408 |
| Matériau joints d'étanchéité | PTFE Renforcé de PTFE |
| Matériau de bille | Acier inoxydable fortement allié |
| Référence matériau bille | 1.4408 |
| Matériau d'arbre | Acier inoxydable fortement allié |
| Référence matériau d'arbre | 1.4401 |
| Poids du produit | 2600 g |
| Protection contre l'explosion | Zone 1 (ATEX) Zone 2 (ATEX) Zone 21 (ATEX) Zone 22 (ATEX) |
| Classe de protection anticorrosion CRC | 3 - Effets de corrosion forts |