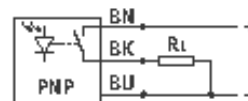
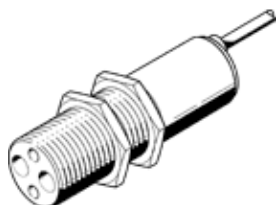


Détecteur à réflexion SOEG-RT-M18-PS-K-L

N° de pièce: 165342

FESTO



Fiche technique

Caractéristique	Valeur
Conforme à la norme	DIN EN 60947-5-2
Résistance aux courts-circuits	cyclique
Type de lumière	Infrarouge
Méthode de mesure	Capteur à réflexion
Fonction d'élément de commutation	Commutation claire
Protection contre les inversions de polarité	pour toutes les connexions électriques
Plage de réglage limite inférieure	20 mm
Plage de réglage limite supérieure	430 mm
Possibilités de réglage	Potentiomètre
Affichage de réserve de fonctionnement	LED jaune (ne clignote pas)
Témoin d'état de commutation	LED jaune
Fréquence de commutation max.	250 Hz
Plage de tension de service CC	10 ... 30 V
Courant à vide	35 mA
Courant de sortie max.	200 mA
Ondulation résiduelle	10 %
Sortie TOR	PNP
Chute de tension	1,8 V
Label CE	selon la directive européenne CEM
Classe de résistance à la corrosion KBK	2
Degré de protection	IP65
Température ambiante pour câble non posés à demeure	-5 ... 55 °C
Température ambiante	-5 ... 55 °C
Couple de serrage	20 Nm
Poids du produit	110 g
Portée	0 ... 430 mm
Connexion électrique	Câble à 3 conducteurs
Longueur de câble	2,5 m
Mode de fixation	avec contre-écrou
Information matière écrou-raccord	Laiton chromé
Information matière corps	Laiton chromé
Information matière gaine de câble	PUR