

# distributeur de mise en circuit HEL-1/2-D-MIDI

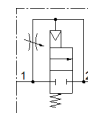
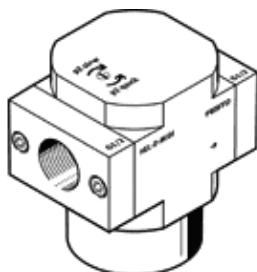
N° de pièce: 165080

Classic - ne pas utiliser pour les nouvelles conceptions

pour appareils de conditionnement. Mise en pression progressive. Sa fonction est celle d'un distributeur 2/2.

Vous trouverez les alternatives modernes en saisissant les quatre premiers chiffres du code de type dans le champ de recherche.

FESTO



## Fiche technique

Caractéristique	Valeur
Fonction d'échappement	réglable
Mode d'actionnement	pneumatique
Principe d'étanchéité	mou (joint)
Position de montage	indifférent
Commande manuelle auxiliaire	pas de
Conception	Piston tiroir
Type de rappel	Ressort mécanique
Type de commande	direct
Sens d'écoulement	irréversible
Fonction de distributeur	2/2 monostable, fermé
Pression de service	3 ... 16 bar
Valeur b	0,37
Valeur C	19,8 l/sbar
Débit nominal normal	3.600 l/min
Fluide de service	Air comprimé selon ISO8573-1:2010 [7:4:4] Gaz inertes
Note sur le fluide de commande et de pilotage	Fonctionnement avec lubrification possible (nécessaire pour un fonctionnement ultérieur)
Classe de résistance à la corrosion KBK	2 - Effets de corrosion moyens
Conformité PWIS	VDMA24364-B1/B2-L
Classe de pureté de l'air en sortie	Air comprimé selon ISO8573-1:2010 [7:4:4] Gaz inertes
Température du fluide	-10 ... 60 °C
Température ambiante	-10 ... 60 °C
Poids du produit	270 g
Mode de fixation	Pose de conduites
Raccord pneumatique 1	G1/2
Raccord pneumatique 2	G1/2
Note sur la matière	Conforme RoHS
Matériau joints	NBR
Matériau corps	Aluminium moulé sous pression