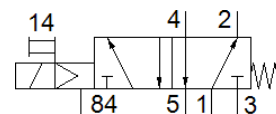


# électrodistributeur MVH-5-1/4-B-VI-X

N° de pièce: 164566

FESTO

avec bobine et commande manuelle auxiliaire, sans connecteur.



## Fiche technique

Caractéristique	Valeur
Fonction de distributeur	5/2, monostable
Mode d'actionnement	électrique
Débit nominal normal	1.300 l/min
Pression de service	2 ... 10 bar
Conception	Siège plat
Type de rappel	Ressort mécanique
Diamètre nominal	7 mm
Fonction d'échappement	réglable
Principe d'étanchéité	mou (joint)
Position de montage	indifférent
Commande manuelle auxiliaire	Monostable
Type de commande	piloté
Alimentation en air de pilotage	interne
Sens d'écoulement	irréversible
Chevauchement	recouvrement négatif
Valeur b	0,29
Valeur C	5,5 l/sbar
Fréquence de commutation max.	3 Hz
Temps de commutation Arrêt	41 ms
Temps de commutation Marche	19 ms
Impulsion de test positif max. avec signal 0	2.200 µs
Impulsion de test négatif max. avec signal 1	3.700 µs
Caractéristiques de bobine	24 V DC : 2,5 W
Variations de tension admissibles	+/- 10 %
Fluide de service	Air comprimé selon ISO8573-1:2010 [7:4:4]
Note sur le fluide de commande et de pilotage	Fonctionnement avec lubrification possible (nécessaire pour un fonctionnement ultérieur)
Température du fluide	-5 ... 50 °C
Fluide de commande	Air comprimé selon ISO8573-1:2010 [7:4:4]
Température ambiante	-5 ... 50 °C
Poids du produit	360 g
Mode de fixation	à trou débouchant
Raccord pneumatique 1	G1/4
Raccord pneumatique 2	G1/4
Raccord pneumatique 3	G1/4
Raccord pneumatique 4	G1/4
Raccord pneumatique 5	G1/4
Matériau joints	NBR TPE-U(PU)