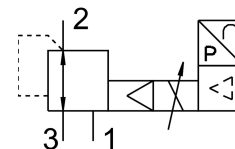


Réducteur de pression proportionnelle MPPE-3-1/4- -B

Code article: 164331

FESTO



Fiche technique

Caractéristiques	Valeur
Diamètre nominal de mise sous pression	7 mm
Diamètre nominal de l'échappement	7 mm
Mode d'actionnement	électrique
Principe d'étanchéité	souple
Position de montage	Indifférente
Structure de construction	Régulateur à piston piloté
Instruction de sécurité	Position de sécurité MPPE-B : en cas de rupture du câble d'alimentation, la pression de sortie est maintenue sans régulation.
Pression de service	0 bar...10 bar
Plage de réglage de pression	0 bar...10 bar
Pression d'alimentation 1	11 bar...12 bar
Hystérésis max. de pression	0.05 bar
Temps de commutation désactivé	280 ms
Temps de commutation activé	160 ms
Plage de tension de service CC	18 V...30 V
Tension de référence	10 V
Ondulation résiduelle	10 %
Valeurs de consigne/mesures	au choix : Type de tension 0 - 10 V Type de courant 4-20 mA
Fluide de service	Air comprimé selon ISO 8573-1:2010 [7:4:4] Gaz inertes
Certification	RCM Mark
Marquage CE (voir la déclaration de conformité)	Selon directive européenne CEM
Classe de protection anticorrosion CRC	2 - Effets de corrosion moyens
Conformité PWIS	VDMA24364-B2-L
Température du fluide	0 °C...60 °C
Degré de protection	IP65
Température ambiante	0 °C...50 °C
Poids du produit	920 g

Caractéristiques	Valeur
Raccord électrique	8 pôles M16x0,75 Connecteur mâle Selon DIN 45326 Forme ronde
Mode de fixation	avec trou débouchant
Raccord pneumatique 1	G1/4
Raccord pneumatique 2	G1/4
Raccord pneumatique 3	G1/4
Note sur le matériau	Conforme à RoHS
Matériau du boîtier	Alliage d'aluminium corroyé
Matériau diaphragme	NBR