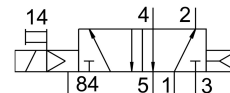
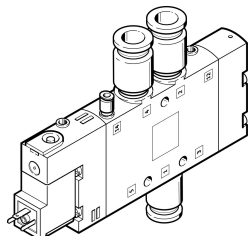


# Électrodistributeur CPE18-M2H-5L-QS-8

Code article: 163770

FESTO



## Fiche technique

Caractéristiques	Valeur
Fonction de distributeur	5/2 monostable
Mode d'actionnement	électrique
Largeur	18 mm
Débit nominal normal	850 l/min
Raccord de travail pneumatique	QS-8
Tension de service	110 V AC
Pression de service	0.25 MPa...1 MPa 2.5 bar...10 bar
Structure de construction	Vanne de piston
Type de rappel	ressort pneumatique
Certification	c UL us - Recognized (OL)
Classification maritime	Voir certificat
Marquage CE (voir la déclaration de conformité)	Selon la directive européenne relative aux basses tensions
Marquage UKCA (voir la déclaration de conformité)	selon les prescriptions UK pour les équipements électriques
Certificat de l'organisme d'émission	DNV-TAA000032X
Degré de protection	IP65 avec connecteur femelle selon CEI 60529
Diamètre nominal	8 mm
Fonction d'échappement	Réduction possible
Principe d'étanchéité	souple
Position de montage	Indifférente
Commande manuelle auxiliaire	bistable avec accessoires Monostable
Mode de pilotage	piloté
Alimentation en air de pilotage	interne
Sens d'écoulement	Irréversible
Marquage emplacement de distributeur	Porte-étiquette
Chevauchement	recouvrement positif
Temps de commutation désactivé	20 ms
Temps de commutation activé	26 ms
Facteur de marche	100%

Caractéristiques	Valeur
Impulsion de test positive max. pour signal 0	3300 µs
Impulsion de test négative max. pour signal 1	3100 µs
Caractéristiques de bobine	110 V CA : 50/60 Hz, puissance d'appel 3,0 VA, puissance de maintien 2,4 VA
Fluctuations de tension admissibles	-15 % / +10 %
Fluide de service	Air comprimé selon ISO 8573-1:2010 [7:4:4]
Remarque sur le fluide d'exploitation/commande	Fonctionnement lubrifié possible (requis pour la suite du fonctionnement)
Résistance aux vibrations	Contrôle d'utilisation mobile avec degré de sévérité 2 selon FN 942017-4 et EN 60068-2-6
Résistance aux chocs	Essai de choc avec degré de sévérité 2 selon FN 942017-5 et EN 60068-2-27
Classe de protection anticorrosion CRC	2 - Effets de corrosion moyens
Conformité PWIS	VDMA24364-B1/B2-L
Température du fluide	-5 °C...50 °C
Température ambiante	-5 °C...50 °C
Raccord électrique	Forme C
Mode de fixation	avec trou débouchant
Raccord d'échappement d'air de pilotage 82	M5
Raccord d'échappement d'air de pilotage 84	M5
Raccord d'air de pilotage 12	M5
Raccord d'air de pilotage 14	M5
Raccord pneumatique 1	QS-8
Raccord pneumatique 2	QS-8
Raccord pneumatique 3	G1/4
Raccord pneumatique 4	QS-8
Raccord pneumatique 5	G1/4
Note sur le matériau	Conforme à RoHS
Matériau joints d'étanchéité	NBR
Matériau du boîtier	Aluminium moulé sous pression