

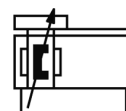
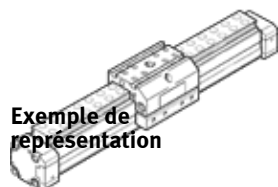
# Vérin linéaire DGPL-3"- -PPV-A-KF-B

N° de pièce: 162946

FESTO

pour détection sans contact, sans tige de piston, avec liaison mécanique entre le piston et le chariot et amortissement réglable aux deux fins de course.

Ce produit est exclusivement disponible via la société Festo USA



## Fiche technique

Caractéristique	Valeur
Course	10 ... 3.000 mm
Diamètre de piston	3"
Amortissement	PPV : amortissement pneumatique réglable des deux côtés YSR: Amortisseur, amortissement dur
Guidage	Patin à billes
Principe d'entraînement	couplage mécanique (fente)
Pression de service	1,5 ... 8 bar
Mode de fonctionnement	à double effet
Fluide de service	Air comprimé selon ISO8573-1:2010 [7:-:-]
Température ambiante	-10 ... 60 °C
Longueur d'amortissement	83 mm
Raccord pneumatique	NPT1/2-14