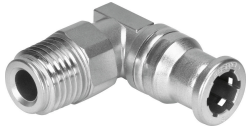


Raccord coudé CRQSL-3/8-10

Code article: 162876

FESTO



Fiche technique

Caractéristiques	Valeur
Taille	Standard
Diamètre nominal	6 mm
Position de montage	Indifférente
Modèle	Forme coudée
Taille de fût	1
Structure de construction	Principe Push-pull
Pression de service sur la plage de température totale	-0.095 MPa...1 MPa -0.95 bar...10 bar -13.775 psi...145 psi
Note concernant la pression de service	Eau : max. 0,6 MPa à max. 50 °C
Fluide de service	Air comprimé selon ISO 8573-1:2010 [7::-] Eau (liquide, sans glace)
Remarque sur le fluide d'exploitation/commande	Fonctionnement lubrifié possible
Classe de protection anticorrosion CRC	4 - Effets de corrosion particulièrement forts
Conformité PWIS	VDMA24364-B1/B2-L
Aptitude alimentaire	voir Informations complémentaires sur les matériaux
Température ambiante	-15 °C...120 °C
Poids du produit	49 g
Lignes électriques utilisables	PFAN
Mode de fixation	Tête hexagonale, surplat 17
Raccord pneumatique 1	Filetage R3/8
Raccord pneumatique 2	pour tuyau de Ø extérieur de 10 mm
Matériau du tourillon vissé	Acier inoxydable fortement allié
Note sur le matériau	Conforme à RoHS
Matériau du boîtier	acier inoxydable fortement allié
Matériau de la bague de démontage	Acier inoxydable fortement allié
Matériau du joint de tuyau	FPM
Matériau collier de serrage	Acier inoxydable fortement allié
Matériau de la bague d'appui	acier inoxydable fortement allié