

distributeur de mise en circuit HE-1/8-D-MINI

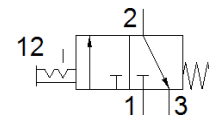
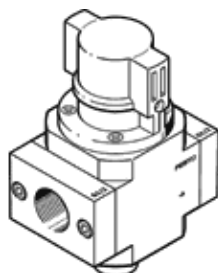
N° de pièce: 162806

Classic - ne pas utiliser pour les nouvelles conceptions

pour appareils de conditionnement, avec plaque taraudée.

Vous trouverez les alternatives modernes en saisissant les quatre premiers chiffres du code de type dans le champ de recherche.

FESTO



Fiche technique

Caractéristique	Valeur
Conception	Piston tiroir
Mode d'actionnement	manuel
Principe d'étanchéité	mou (joint)
Fonction d'échappement	non réglable
Commande manuelle auxiliaire	pas de
Fonction de distributeur	3/2 bistable
Pression de service	0 ... 16 bar
Valeur C	4,4 l/sbar
Valeur b	0,44
Débit nominal normal	1.000 l/min
Fluide de service	Air comprimé selon ISO8573-1:2010 [7:4:4] Gaz inertes
Note sur le fluide de commande et de pilotage	Fonctionnement avec lubrification possible (nécessaire pour un fonctionnement ultérieur)
Classe de résistance à la corrosion KBK	2 - Effets de corrosion moyens
Note sur la matière	Conforme RoHS
Conformité PWIS	VDMA24364-B1/B2-L
Température du fluide	-10 ... 60 °C
Température ambiante	-10 ... 60 °C
Mode de fixation	Pose de conduites avec accessoires
Position de montage	indifférent
Sens d'écoulement	irréversible
Poids du produit	192 g
Raccord pneumatique 1	G1/8
Raccord pneumatique 2	G1/8
Raccord pneumatique 3	G1/8
Classe de pureté de l'air en sortie	Air comprimé selon ISO8573-1:2010 [7:4:4] Gaz inertes
Matériau joints	NBR
Matériau corps	Aluminium moulé sous pression