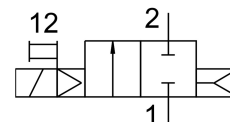
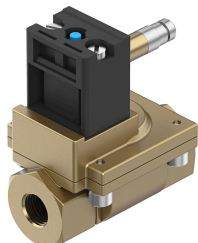


# Électro distributeur MN1H-2-3/4-MS

Code article: 161731

FESTO



## Fiche technique

Caractéristiques	Valeur
Structure de construction	Distributeur à diaphragme
Mode d'actionnement	électrique
Principe d'étanchéité	souple
Position de montage	Indifférente
Mode de fixation	Montage sur tuyauterie
Raccord de vanne	G3/4
Raccord électrique	Forme A Connecteur mâle selon DIN EN 175301-803 Forme carrée
Diamètre nominal	20 mm
Fonction de distributeur	2/2 monostable fermé
Commande manuelle auxiliaire	bistable avec accessoires Monostable
Sens d'écoulement	Irréversible
Fluide	Air comprimé filtré, finesse du filtre 200 µm
Fonction d'échappement	sans étranglement
Caractéristiques de bobine	110 V AC : 50 Hz, puissance d'appel 5,0 VA, puissance de maintien 3,7 VA 110 V AC : 60 Hz, puissance d'appel 5,0 VA, puissance de maintien 3,7 VA 230 V AC : 50 Hz, puissance d'appel 5,0 VA, puissance de maintien 3,7 VA 230 V AC : 60 Hz, puissance d'appel 5,0 VA, puissance de maintien 3,7 VA 24 V CC : 2,5 W
Type de rappel	ressort pneumatique
Mode de pilotage	piloté
Pression du fluide	0.5 bar...10 bar
Remarque sur le fluide d'exploitation/commande	Fonctionnement lubrifié possible (requis pour la suite du fonctionnement)
Température du fluide	-10 °C...60 °C
Température ambiante	-10 °C...60 °C
Débit nominal normal	10000 l/min
Temps de commutation activé	120 ms

<b>Caractéristiques</b>	<b>Valeur</b>
Temps de commutation désactivé	180 ms
Conformité PWIS	VDMA24364-B1/B2-L
Matériau du boîtier	Laiton
Matériau de vis	acier inoxydable fortement allié
Référence matériau vis	1.4301
Poids du produit	1100 g
Degré de protection	IP65 avec connecteur femelle