

électro distributeur MN1H-2-3/8-MS-NPT

N° de pièce: 161726

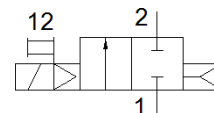
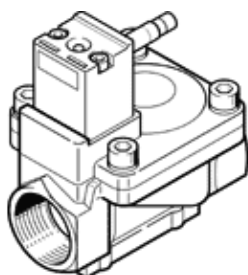
Classic - ne pas utiliser pour les nouvelles conceptions

avec commande auxiliaire manuelle, sans bobine et sans connecteur femelle.

Bobine et connecteur femelle doivent être commandés séparément.

Vous trouverez les alternatives modernes en saisissant les quatre premiers chiffres du code de type dans le champ de recherche.

FESTO



Fiche technique

Caractéristique	Valeur
Conception	Distributeur à diaphragme
Principe d'étanchéité	mou (joint)
Position de montage	indifférent
Mode de fixation	Pose de conduites
Raccordement vanne	3/8 NPT
Diamètre nominal	13 mm
Fonction de distributeur	2/2 monostable, fermé
Commande manuelle auxiliaire	avec accessoires, bistable Monostable
Sens d'écoulement	irréversible
Moyen	Air comprimé filtré, finesse de filtration 200 µm
Fonction d'échappement	non réglable
Type de rappel	Ressort pneumatique
Type de commande	piloté
Pression de service	0,5 ... 10 bar
Note sur le fluide de commande et de pilotage	Fonctionnement avec lubrification possible (nécessaire pour un fonctionnement ultérieur)
Température du fluide	-10 ... 60 °C
Température ambiante	-10 ... 60 °C
Conformité PWIS	VDMA24364-B1/B2-L
Matériau vis	Acier fortement allié inoxydable
Référence matériaux, vis	1.4301
Poids du produit	450 g
Degré de protection	IP65