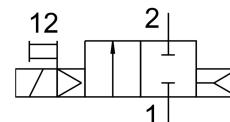
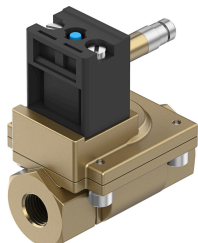


Électro distributeur MN1H-2-1/4-MS-NPT

Code article: 161724

FESTO



Fiche technique

Caractéristiques	Valeur
Structure de construction	Distributeur à diaphragme
Mode d'actionnement	électrique
Principe d'étanchéité	souple
Position de montage	Indifférente
Mode de fixation	Montage sur tuyauterie
Raccord de vanne	1/4 NPT
Diamètre nominal	13 mm
Fonction de distributeur	2/2 monostable fermé
Commande manuelle auxiliaire	bistable avec accessoires Monostable
Sens d'écoulement	Irréversible
Fluide	Air comprimé filtré, finesse du filtre 200 µm
Fonction d'échappement	sans étranglement
Type de rappel	ressort pneumatique
Mode de pilotage	piloté
Pression du fluide	0.5 bar...10 bar
Remarque sur le fluide d'exploitation/commande	Fonctionnement lubrifié possible (requis pour la suite du fonctionnement)
Température du fluide	-10 °C...60 °C
Température ambiante	-10 °C...60 °C
Conformité PWIS	VDMA24364-B1/B2-L
Matériau de vis	acier inoxydable fortement allié
Référence matériau vis	1.4301
Poids du produit	450 g
Degré de protection	IP65