

électrodistributeur CPV10-M1H-2X3-OLS-M7

N° de pièce: 161417

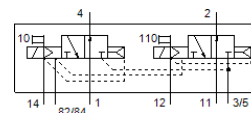
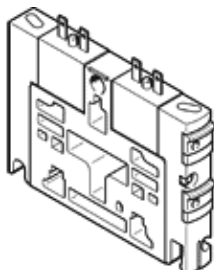
Classic - ne pas utiliser pour les nouvelles conceptions

FESTO

Pour terminal de distributeurs CPV. Le corps du distributeur contient deux distributeurs 3/2, 2xNO.

Ce type peut être utilisé pour le vide.

Vous trouverez les alternatives modernes en saisissant les quatre premiers chiffres du code de type dans le champ de recherche.



Fiche technique

| Caractéristique | Valeur |
|---|--|
| Fonction de distributeur | 2x3/2 monostable, ouvert |
| Mode d'actionnement | électrique |
| Taille de distributeur | 10 mm |
| Débit nominal normal | 400 l/min |
| Pression de service MPa | -0,09 ... 1 MPa |
| Pression de service | -0,9 ... 10 bar |
| Conception | Piston tiroir |
| Type de rappel | Ressort pneumatique |
| Degré de protection | IP65 |
| Diamètre nominal | 4 mm |
| Fonction d'échappement | non réglable |
| Principe d'étanchéité | mou (joint) |
| Position de montage | indifférent |
| Commande manuelle auxiliaire | bistable Monostable |
| Type de commande | piloté |
| Alimentation en air de pilotage | externe interne |
| Sens d'écoulement | irréversible |
| Chevauchement | recouvrement positif |
| Pression de pilotage MPa | 0,3 ... 0,8 MPa |
| Pression de commande | 3 ... 8 bar |
| Valeur b | 0,4 |
| Valeur C | 1,6 l/sbar |
| Temps de commutation Arrêt | 25 ms |
| Temps de commutation Marche | 17 ms |
| Facteur de marche | 100 % avec réduction du courant de maintien |
| Consommation puissance électrique | 0,46 W |
| Impulsion de test positif max. avec signal 0 | 1.400 µs |
| Impulsion de test négatif max. avec signal 1 | 700 µs |
| Fluide de service | Air comprimé selon ISO8573-1:2010 [7:4:4] |
| Note sur le fluide de commande et de pilotage | Fonctionnement avec lubrification possible (nécessaire pour un fonctionnement ultérieur) |
| Classe de résistance à la corrosion KBK | 2 - Effets de corrosion moyens |
| Conformité PWIS | VDMA24364-B1/B2-L |
| Température de stockage | -20 ... 40 °C |
| Température du fluide | -5 ... 50 °C |
| Température ambiante | -5 ... 50 °C |
| Poids du produit | 70 g |
| Mode de fixation | à trou débouchant |

| Caractéristique | Valeur |
|---|--|
| Raccord de pilotage auxiliaire 12/14 | Canal commun |
| Raccord d'échappement de pilotage 82/84 | Canal commun |
| Raccord pneumatique 1 | Canal commun |
| Raccord pneumatique 11 | Canal commun |
| Raccord pneumatique 2 | M7 |
| Raccord pneumatique 3/5 groupé | Canal commun |
| Raccord pneumatique 4 | M7 |
| Note sur la matière | Conforme RoHS |
| Matériau joints | HNBR NBR |
| Matériau corps | Aluminium moulé sous pression Laiton POM PPS Acier |