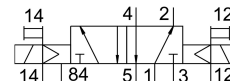
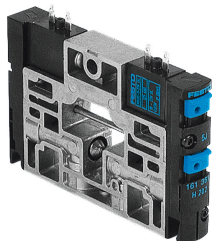


Électro distributeur CPV14-M1H-5JS-1/8

Code article: 161361

FESTO



Fiche technique

| Caractéristiques | Valeur |
|---|---|
| Fonction de distributeur | 5/2 bistable |
| Mode d'actionnement | électrique |
| Taille du distributeur | 14 mm |
| Débit nominal normal | 800 l/min |
| Raccord de travail pneumatique | G1/8 |
| Tension de service | 24 V DC |
| Pression de service | -0.09 MPa...1 MPa -0.9 bar...10 bar |
| Structure de construction | Vanne de piston |
| Degré de protection | IP65 |
| Diamètre nominal | 6 mm |
| Fonction d'échappement | sans étranglement |
| Principe d'étanchéité | souple |
| Position de montage | Indifférente |
| Commande manuelle auxiliaire | Bistable Monostable |
| Mode de pilotage | piloté |
| Alimentation en air de pilotage | externe interne |
| Sens d'écoulement | Irréversible |
| Chevauchement | recouvrement positif |
| Pression de pilotage MPa | 0.3 MPa...0.8 MPa |
| Pression de pilotage | 3 bar...8 bar |
| Valeur b | 0.42 |
| Valeur C | 3.2 l/sbar |
| Temps de réponse | 12 ms |
| Facteur de marche | 100 % en liaison avec la réduction du courant de maintien |
| Puissance absorbée électrique | 0.65 W |
| Impulsion de test positive max. pour signal 0 | 1400 µs |
| Impulsion de test négative max. pour signal 1 | 400 µs |
| Fluide de service | Air comprimé selon ISO 8573-1:2010 [7:4:4] |

| Caractéristiques | Valeur |
|--|--|
| Remarque sur le fluide d'exploitation/commande | Fonctionnement lubrifié possible (requis pour la suite du fonctionnement) |
| Résistance aux vibrations | Contrôle d'utilisation mobile avec degré de sévérité 2 selon FN 942017-4 et EN 60068-2-6 |
| Résistance aux chocs | Essai de choc avec degré de sévérité 2 selon FN 942017-5 et EN 60068-2-27 |
| Classe de protection anticorrosion CRC | 2 - Effets de corrosion moyens |
| Conformité PWIS | VDMA24364-B1/B2-L |
| Température de stockage | -20 °C...40 °C |
| Température du fluide | -5 °C...50 °C |
| Température ambiante | -5 °C...50 °C |
| Poids du produit | 120 g |
| Mode de fixation | avec trou débouchant |
| Raccord d'air de pilotage 12/14 | Raccord collectif |
| Raccord d'échappement d'air de pilotage 82/84 | Raccord collectif |
| Raccord pneumatique 1 | Raccord collectif |
| Raccord pneumatique 2 | G1/8 |
| Raccord pneumatique 3/5 combiné | Raccord collectif |
| Raccord pneumatique 4 | G1/8 |
| Note sur le matériau | Conforme à RoHS |
| Matériau joints d'étanchéité | HNBR NBR |
| Matériau du boîtier | Aluminium moulé sous pression Laiton POM PPS Acier |