

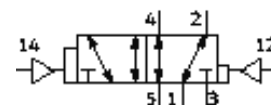
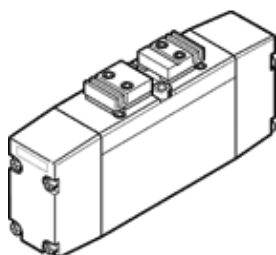
Distributeur pneumatique

JD-5/2-D-02

N° de pièce: 161084

FESTO

Modèle de fin de série. Disponible jusqu'en 2009.



Fiche technique

| Caractéristique | Valeur |
|---|--|
| Fonction de distributeur | 5/2, bistable, dominant |
| Mode d'actionnement | pneumatique |
| Largeur | 18 mm |
| Débit nominal normal | 500 l/min |
| Pression de service | -0,9 ... 10 bar |
| Conception | Piston tiroir |
| Agrément | Germanischer Lloyd |
| Diamètre nominal | 6 mm |
| Dimension modulaire | 19 mm |
| Fonction d'échappement | réglable |
| Principe d'étanchéité | mou (joint) |
| Position de montage | indifférent |
| Conforme à la norme | VDMA 24563 |
| Commande manuelle auxiliaire | pas de |
| Type de commande | direct |
| Alimentation en air de pilotage | interne |
| Sens d'écoulement | réversible |
| Pression de commande | 2 ... 10 bar |
| Temps de commutation Inversion | 6 ms |
| Temps de commutation Inversion (dominant) | 6 ms |
| Fluide de service | air comprimé filtré, finesse du filtre 40 µm, lubrifié ou non lubrifié Vide |
| Classe de résistance à la corrosion KBK | 2 |
| Température du fluide | -10 ... 60 °C |
| Fluide de commande | air comprimé filtré, finesse du filtre 40 µm, lubrifié ou non lubrifié |
| Température ambiante | -10 ... 60 °C |
| Poids du produit | 110 g |
| Mode de fixation | à trou débouchant |
| Raccord pneumatique 1 | Embase taille 02 selon VDMA 24563 |
| Raccord pneumatique 2 | Embase taille 02 selon VDMA 24563 |
| Raccord pneumatique 3 | Embase taille 02 selon VDMA 24563 |
| Raccord pneumatique 4 | Embase taille 02 selon VDMA 24563 |
| Raccord pneumatique 5 | Embase taille 02 selon VDMA 24563 |
| Information matière joints | NBR |
| Information matière corps | Aluminium moulé sous pression |