

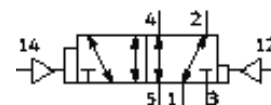
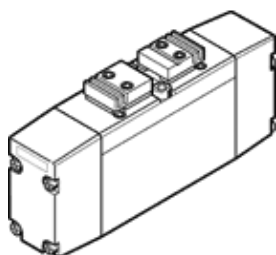
# Distributeur pneumatique

## JD-5/2-D-01

N° de pièce: 161063

FESTO

Modèle de fin de série. Disponible jusqu'en 2009.



## Fiche technique

Caractéristique	Valeur
Fonction de distributeur	5/2, bistable, dominant
Mode d'actionnement	pneumatique
Largeur	26 mm
Débit nominal normal	1.000 l/min
Pression de service	-0,9 ... 16 bar
Conception	Piston tiroir
Agrément	Germanischer Lloyd
Diamètre nominal	8 mm
Dimension modulaire	27 mm
Fonction d'échappement	réglable
Principe d'étanchéité	mou (joint)
Position de montage	indifférent
Conforme à la norme	ISO 15407-1 VDMA 24563
Commande manuelle auxiliaire	pas de
Type de commande	direct
Sens d'écoulement	réversible
Pression de commande	2 ... 16 bar
Temps de commutation Inversion	9 ms
Temps de commutation Inversion (dominant)	10 ms
Fluide de service	air comprimé filtré, finesse du filtre 40 µm, lubrifié ou non lubrifié Vide
Classe de résistance à la corrosion KBK	2
Température du fluide	-10 ... 60 °C
Fluide de commande	air comprimé filtré, finesse du filtre 40 µm, lubrifié ou non lubrifié
Température ambiante	-10 ... 60 °C
Poids du produit	230 g
Mode de fixation	à trou débouchant
Raccord d'échappement de pilotage 82/84	Embase de taille 26 mm selon ISO 15407-1 Embase taille 01 selon VDMA 24563
Raccord pneumatique 1	Embase de taille 26 mm selon ISO 15407-1 Embase taille 01 selon VDMA 24563
Raccord pneumatique 2	Embase de taille 26 mm selon ISO 15407-1 Embase taille 01 selon VDMA 24563
Raccord pneumatique 3	Embase de taille 26 mm selon ISO 15407-1 Embase taille 01 selon VDMA 24563
Raccord pneumatique 4	Embase de taille 26 mm selon ISO 15407-1 Embase taille 01 selon VDMA 24563
Raccord pneumatique 5	Embase de taille 26 mm selon ISO 15407-1 Embase taille 01 selon VDMA 24563
Information matière joints	NBR
Information matière corps	Aluminium moulé sous pression