

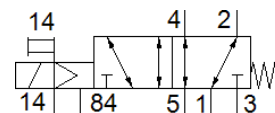
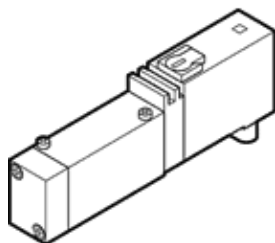
# Electrodistributeur MT2H-5/2-4,0-S-VI-B

N° de pièce: 159454  
Produit de fin de série

FESTO

[pour terminal de distributeurs](#)

Modèle en fin de vie. Disponible jusqu'en 2017. Voir le portail Support & Téléchargements pour des produits de remplacement.



## Fiche technique

| Caractéristique                               | Valeur  |
|---|---|
| Fonction de distributeur                      | 5/2, monostable   |
| Mode d'actionnement                           | électrique  |
| Largeur                                       | 17,8 mm   |
| Débit nominal normal                          | 700 l/min   |
| Pression de service                           | -0,9 ... 10 bar   |
| Conception                                    | Piston tiroir   |
| Type de rappel                                | Ressort mécanique   |
| Degré de protection                           | IP65  |
| Agrément                                      | c UL us - Recognized (OL)   |
| Diamètre nominal                              | 5 mm  |
| Dimension modulaire                           | 18 mm   |
| Fonction d'échappement                        | réglable  |
| Principe d'étanchéité                         | mou (joint)   |
| Position de montage                           | indifférent   |
| Commande manuelle auxiliaire                  | avec accessoires, bistable  |
| Type de commande                              | piloté  |
| Alimentation en air de pilotage               | externe   |
| Sens d'écoulement                             | réversible  |
| Sans recouvrement                             | oui   |
| Remarque sur la dynamisation forcée           | Fréquence de commutation au moins une fois par semaine                                    |
| Pression de commande                          | 4 ... 6 bar   |
| Valeur b                                      | 0,38  |
| Valeur C                                      | 2,75 l/sbar   |
| Temps de commutation Arrêt                    | 26 ms   |
| Temps de commutation Marche                   | 10 ms   |
| Facteur de marche                             | 100%  |
| Caractéristiques de bobine                    | 24 V DC: 2.5 W  |
| Fluide de service                             | Air comprimé selon ISO8573-1:2010 [7:4:4]   |
| Note sur le fluide de commande et de pilotage | Fonctionnement avec lubrification possible (nécessaire pour un fonctionnement ultérieur)  |
| Résistance aux vibrations                     | Test d'application de transport au niveau de sévérité 1 selon FN 942017-4 et EN 60068-2-6 |
| Résistance aux chocs                          | Test de choc SG2 selon FN/EN  |
| Classe de résistance à la corrosion KBK       | 2   |
| Température de stockage                       | -20 ... 40 °C   |
| Température du fluide                         | -5 ... 50 °C  |
| Niveau de pression sonore                     | 75 dB(A)  |
| Fluide de commande                            | Air comprimé selon ISO8573-1:2010 [7:4:4]   |
| Température ambiante                          | -5 ... 50 °C  |
| Poids du produit                              | 105 g   |
| Connexion électrique                          | Connecteur mâle<br>Parallélépipédique   |

| Caractéristique                         | Valeur                        |
|---|-------------------------------|
|   | Forme C<br>à EN 175301-803    |
| Mode de fixation                        | sur embase                    |
| Raccord d'échappement de pilotage 82/84 | Embase                        |
| Raccord de pilotage 12                  | Embase                        |
| Raccord de pilotage 14                  | Embase                        |
| Raccord pneumatique 1                   | Embase                        |
| Raccord pneumatique 2                   | Embase                        |
| Raccord pneumatique 3                   | Embase                        |
| Raccord pneumatique 4                   | Embase                        |
| Raccord pneumatique 5                   | Embase                        |
| Note sur la matière                     | Conforme RoHS                 |
| Information matière joints              | NBR<br>HNBR                   |
| Information matière corps               | Aluminium moulé sous pression |