

Electrodistributeur MTH-5/3G-7,0-S-VI

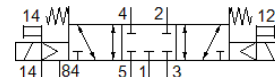
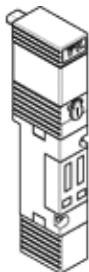
N° de pièce: 151702

Produit de fin de série

[pour terminal de distributeurs](#)

Modèle en fin de vie. Disponible jusqu'en 2017. Voir le portail Support & Téléchargements pour des produits de remplacement.

FESTO



Fiche technique

Caractéristique	Valeur
Fonction de distributeur	5/3, fermé
Mode d'actionnement	électrique
Débit nominal normal	1.300 l/min
Pression de service	-0,9 ... 10 bar
Conception	Piston tiroir
Type de rappel	Ressort mécanique
Diamètre nominal	7 mm
Fonction d'échappement	réglable
Principe d'étanchéité	mou (joint)
Position de montage	indifférent
Commande manuelle auxiliaire	avec accessoires, bistable
Type de commande	piloté
Sens d'écoulement	réversible
Pression de commande	4 ... 6 bar
Valeur b	0,23
Valeur C	6,1 l/sbar
Temps de commutation Arrêt	55 ms
Temps de commutation Marche	25 ms
Fluide de service	Air comprimé selon ISO8573-1:2010 [7:4:4]
Note sur le fluide de commande et de pilotage	Fonctionnement avec lubrification possible (nécessaire pour un fonctionnement ultérieur)
Température du fluide	-5 ... 50 °C
Température ambiante	-5 ... 50 °C
Mode de fixation	à trou débouchant
Raccord pneumatique 1	Embase
Raccord pneumatique 2	Embase
Raccord pneumatique 3	Embase
Raccord pneumatique 4	Embase
Raccord pneumatique 5	Embase
Note sur la matière	Conforme RoHS
Information matière joints	NBR