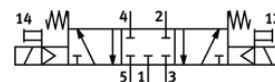
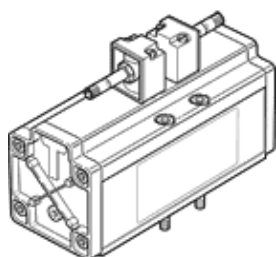


électrodistributeur MDH-5/3G-3/4-D-4

N° de pièce: 14546

FESTO

sans pilote ni commande auxiliaire manuelle, sans connecteur femelle.



Fiche technique

Caractéristique	Valeur
Fonction de distributeur	5/3, fermé
Mode d'actionnement	électrique
Largeur	76 mm
Débit nominal normal	4.800 l/min
Pression de service	3 ... 16 bar
Conception	Piston tiroir
Type de rappel	Ressort mécanique
Degré de protection	IP65
Diamètre nominal	18 mm
Dimension modulaire	82 mm
Fonction d'échappement	réglable
Principe d'étanchéité	mou (joint)
Position de montage	indifférent
Conforme à la norme	ISO 5599-1
Commande manuelle auxiliaire	Monostable
Code ISO	456
Type de commande	piloté
Alimentation en air de pilotage	interne
Sens d'écoulement	irréversible
Chevauchement	recouvrement positif
Temps de commutation Arrêt	290 ms
Temps de commutation Marche	85 ms
Fluide de service	Air comprimé selon ISO8573-1:2010 [7:4:4]
Note sur le fluide de commande et de pilotage	Fonctionnement avec lubrification possible (nécessaire pour un fonctionnement ultérieur)
Conformité PWIS	VDMA24364-B1/B2-L
Température du fluide	-10 ... 60 °C
Niveau de pression sonore	85 dB(A)
Température ambiante	-10 ... 50 °C
Poids du produit	2.600 g
Mode de fixation	sur embase Avec trou traversant et vis
Raccord d'échappement de pilotage 82	M5
Raccord d'échappement de pilotage 84	M5
Raccord pneumatique 1	Embase de taille 4 selon ISO 5599-1
Raccord pneumatique 2	Embase de taille 4 selon ISO 5599-1
Raccord pneumatique 3	Embase de taille 4 selon ISO 5599-1
Raccord pneumatique 4	Embase de taille 4 selon ISO 5599-1
Raccord pneumatique 5	Embase de taille 4 selon ISO 5599-1
Note sur la matière	Conforme RoHS
Matériau joints	NBR
Matériau corps	Aluminium