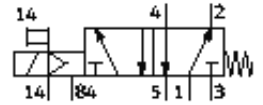
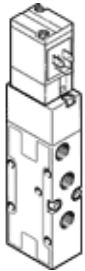


Electro distributeur MVH-5-1/4-S-B-VI

N° de pièce: 116002

FESTO

avec bobine et commande manuelle auxiliaire, sans connecteur.



Fiche technique

Caractéristique	Valeur
Fonction de distributeur	5/2, monostable
Mode d'actionnement	électrique
Débit nominal normal	1.300 l/min
Pression de service	0 ... 10 bar
Conception	Siège plat
Type de rappel	Ressort mécanique
Degré de protection	IP65
Diamètre nominal	7 mm
Dimension modulaire	33 mm
Principe d'étanchéité	mou (joint)
Commande manuelle auxiliaire	oui
Type de commande	piloté
Sens d'écoulement	irréversible
Pression de commande	1,5 ... 10 bar
Temps de commutation Arrêt	41 ms
Temps de commutation Marche	19 ms
Caractéristiques de bobine	24V DC
Fluide de service	Air comprimé filtré, non lubrifié, finesse du filtre 40 µm Air comprimé filtré, lubrifié, finesse du filtre 40 µm
Température du fluide	-5 ... 50 °C
Fluide de commande	Air comprimé filtré, non lubrifié, finesse du filtre 40 µm Air comprimé filtré, lubrifié, finesse du filtre 40 µm
Température ambiante	-5 ... 50 °C
Mode de fixation	à trou débouchant
Raccord de pilotage 12	G1/4
Raccord pneumatique 1	G1/4
Raccord pneumatique 11	G1/4