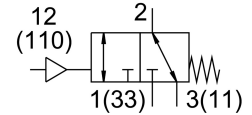
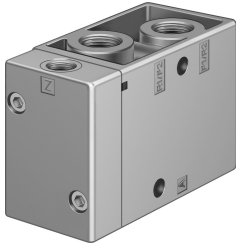


Válvula neumática VL/O-3-1/4

Número de artículo: 9984

FESTO



Hoja de datos

| Característica | Valor |
|---|--|
| Función de la válvula | 3/2 vías, abierta/cerrada monoestable |
| Tipo de accionamiento | Neumático |
| Anchura | 30.5 mm |
| Caudal nominal normal | 800 l/min |
| Conexión neumática de utilización | G1/4 |
| Presión de funcionamiento | -0.095 MPa...1 MPa -0.95 bar...10 bar |
| Forma constructiva | Asiento de placa |
| Tipo de reposición | Muelle mecánico |
| Grado de protección | IP65 |
| Diámetro nominal | 7 mm |
| Patrón uniforme | 32 mm |
| Función de escape | Estrangulable |
| Principio de sellado | Blando |
| Posición de montaje | Cualquiera |
| Tipo de control | Directo |
| Alimentación del aire de pilotaje | Externo |
| Sentido de flujo | Reversible |
| Superposición | Superposición negativa |
| Presión de control MPa | 0.1 MPa...1 MPa |
| Presión de mando | 1 bar...10 bar |
| Tiempo de conmutación OFF | 26 ms |
| Tiempo de conmutación ON | 7 ms |
| Medio de funcionamiento | Aire comprimido según ISO 8573-1:2010 [7:4:4] |
| Nota sobre el medio de trabajo/mando | Admite funcionamiento con lubricación (lo cual requiere seguir utilizándolo) |
| Clase de resistencia a la corrosión CRC | 1 - riesgo de corrosión bajo |
| Conformidad PWIS | VDMA24364-B1/B2-L |
| Temperatura de almacenamiento | -20 °C...60 °C |
| Temperatura del medio | -10 °C...60 °C |
| Medio de mando | Aire comprimido según ISO 8573-1:2010 [7:4:4] |
| Temperatura ambiente | -10 °C...60 °C |

| Característica | Valor |
|-------------------------------|---|
| Peso del producto | 230 g |
| Tipo de fijación | A elegir: Sobre perfil distribuidor Con taladro pasante |
| Conexión aire de pilotaje 110 | G1/8 |
| Conexión aire de pilotaje 12 | G1/8 |
| Conexión neumática 1 | G1/4 |
| Conexión neumática 11 | G1/4 |
| Conexión neumática 2 | G1/4 |
| Conexión neumática 3 | G1/4 |
| Conexión neumática, 33 | G1/4 |
| Nota sobre el material | Conformidad con la Directiva RoHS |
| Material de las juntas | NBR |
| Material del cuerpo | Fundición inyectada de aluminio |