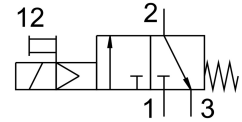
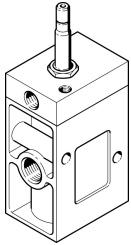


# Electroválvula MCH-3-1/2

Número de artículo: 9981

FESTO



## Hoja de datos

| Característica                                 | Valor  |
|--|--|
| Función de la válvula                          | 3/2 cerrada monoestable  |
| Tipo de accionamiento                          | Eléctrico  |
| Anchura  | 52 mm  |
| Caudal nominal normal                          | 3700 l/min   |
| Conexión neumática de utilización              | G1/2   |
| Tensión de alimentación                        | A través de bobina magnética, deberá pedirse por separado                    |
| Presión de funcionamiento                      | 0.15 MPa...1 MPa<br>1.5 bar...10 bar   |
| Forma constructiva                             | Asiento de placa   |
| Tipo de reposición                             | Muelle mecánico  |
| Grado de protección                            | IP65   |
| Diámetro nominal                               | 14 mm  |
| Patrón uniforme                                | 69 mm  |
| Función de escape                              | Estrangulable  |
| Principio de sellado                           | Blando   |
| Posición de montaje                            | Cualquiera   |
| Accionamiento manual auxiliar                  | Con enclavamiento  |
| Tipo de control                                | Servopilotado  |
| Sentido de flujo                               | No reversible  |
| Superposición                                  | Superposición negativa   |
| Valor b  | 0.3  |
| Tiempo de conmutación OFF                      | 54 ms  |
| Tiempo de conmutación ON                       | 22 ms  |
| Impulso de control positivo máximo con señal 0 | 2200 µs  |
| Máx. impulso de prueba negativo con señal 1    | 3700 µs  |
| Valores característicos de las bobinas         | Consultar bobina; pedir por separado   |
| Medio de funcionamiento                        | Aire comprimido según ISO 8573-1:2010 [7:4:4]                                |
| Nota sobre el medio de trabajo/mando           | Admite funcionamiento con lubricación (lo cual requiere seguir utilizándolo) |
| Clase de resistencia a la corrosión CRC        | 1 - riesgo de corrosión bajo   |
| Conformidad PWIS                               | VDMA24364-B1/B2-L  |
| Temperatura de almacenamiento                  | -20 °C...60 °C   |

| <b>Característica</b>  | <b>Valor</b>  |
|------------------------|---|
| Temperatura del medio  | -10 °C...60 °C  |
| Temperatura ambiente   | -5 °C...40 °C   |
| Peso del producto      | 1115 g  |
| Tipo de fijación       | A elegir:<br>Sobre perfil distribuidor<br>Con taladro pasante |
| Conexión neumática 1   | G1/2  |
| Conexión neumática 2   | G1/2  |
| Conexión neumática 3   | G1/2  |
| Nota sobre el material | Conformidad con la Directiva RoHS                             |
| Material de las juntas | NBR   |
| Material del cuerpo    | Fundición inyectada de aluminio                               |