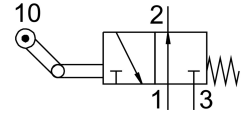


# Válvula de palanca con rodillo abatible LO-3-1/4-B

Número de artículo: 8989

FESTO



## Hoja de datos

Característica	Valor
Función de la válvula	3/2 vías, normalmente abierta, monoestable
Tipo de accionamiento	Mecánico
Caudal nominal normal	600 l/min
Conexión neumática de utilización	G1/4
Presión de funcionamiento	-0.95 bar...10 bar
Forma constructiva	Asiento de placa
Díámetro nominal	7 mm
Tipo de control	Directo
Conformidad PWIS	VDMA24364-B1/B2-L
Temperatura ambiente	-10 °C...60 °C
Fuerza de accionamiento	50 N
Peso del producto	250 g
Tipo de fijación	Con taladro pasante
Conexión neumática 1	G1/4
Conexión neumática 2	G1/4
Conexión neumática 3	G1/4
Material de las juntas	NBR
Material del cuerpo	Fundición inyectada de aluminio