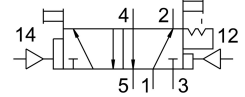


# Válvula neumática JDH-5-1/8

Número de artículo: 8824

FESTO



## Hoja de datos

Característica	Valor
Función de la válvula	5/2 biestable dominante
Tipo de accionamiento	Neumático
Anchura	26 mm
Caudal nominal normal	600 l/min
Conexión neumática de utilización	G1/8
Presión de funcionamiento	0 MPa...1 MPa 0 bar...10 bar
Forma constructiva	Asiento de placa
Diámetro nominal	5 mm
Patrón uniforme	27 mm
Función de escape	Estrangulable
Principio de sellado	Blando
Posición de montaje	Cualquiera
Tipo de control	Directo
Alimentación del aire de pilotaje	Externo
Sentido de flujo	No reversible
Superposición	Superposición negativa
Presión de control MPa	0.23 MPa...1 MPa
Presión de mando	2.3 bar...10 bar
Frecuencia de conmutación máx.	12 Hz
Tiempo de conmutación OFF	16 ms
Tiempo de conmutación ON	9 ms
Tiempo de conmutación um	7 ms
Medio de funcionamiento	Aire comprimido según ISO 8573-1:2010 [7:4:4]
Nota sobre el medio de trabajo/mando	Admite funcionamiento con lubricación (lo cual requiere seguir utilizándolo)
Clase de resistencia a la corrosión CRC	1 - riesgo de corrosión bajo
Conformidad PWIS	VDMA24364-B1/B2-L
Temperatura de almacenamiento	-20 °C...60 °C
Temperatura del medio	-10 °C...60 °C
Temperatura ambiente	-10 °C...60 °C
Peso del producto	330 g

<b>Característica</b>	<b>Valor</b>
Tipo de fijación	A elegir: Sobre perfil distribuidor Con taladro pasante
Conexión aire de pilotaje 12	G1/8
Conexión aire de pilotaje 14	G1/8
Conexión neumática 1	G1/8
Conexión neumática 2	G1/8
Conexión neumática 3	G1/8
Conexión neumática 4	G1/8
Conexión neumática 5	G1/8
Nota sobre el material	Conformidad con la Directiva RoHS
Material de las juntas	NBR TPE-U (PU)
Material del cuerpo	Fundición inyectada de aluminio