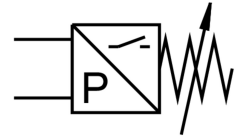


# Convertidor PE PEN-M5

Número de artículo: 8625

FESTO



## Hoja de datos

Característica	Valor
Certificación	RCM
Marcado CE (véase la declaración de conformidad)	Según Directiva de máquinas CEM de la UE Según la Directiva RoHS de la UE
Marcado UKCA (véase la declaración de conformidad)	según la normativa del Reino Unido sobre CEM según la normativa RoHS del Reino Unido
Nota sobre el material	Conformidad con la Directiva RoHS
Magnitud de medición	Presión diferencial Presión relativa
Procedimiento de medición	Presostato diferencial neumático-eléctrico
Presión de funcionamiento	-0.1 MPa...0.8 MPa -1 bar...8 bar
Medio de funcionamiento	Aire comprimido según ISO 8573-1:2010 [7:4:4]
Nota sobre el medio de trabajo/mando	Admite funcionamiento con lubricación (lo cual requiere seguir utilizándolo)
Temperatura del medio	-20 °C...60 °C
Temperatura ambiente	-20 °C...60 °C
Salida	PNP
Función del elemento de conmutación	Normalmente abierto
Frecuencia de conmutación máx.	70 Hz
Corriente de salida máx.	350 mA
Resistencia a cortocircuitos	sí
Margen de tensiones de servicio DC	12 V...30 V
Conexión eléctrica	3 hilos Cable Extremo abierto
Longitud del cable	2.5 m
Material de la cubierta aislante del cable	PUR
Tipo de fijación	A elegir: En bastidor de montaje 2n Con taladro pasante
Posición de montaje	Cualquiera
Conexión neumática	M5
Peso del producto	240 g
Material del cuerpo	Fundición inyectada de cinc

<b>Característica</b>	<b>Valor</b>
Material del anillo de junta	NBR
Indicación del estado de conmutación	Diodo emisor de luz amarillo
Margen de ajuste de los valores umbral	-0.8 bar...8 bar
Grado de protección	IP67
Conformidad PWIS	VDMA24364-B2-L