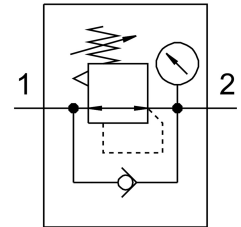


Regulador de presión MS2-LR-M5-D6-AR-BAR-F1A-B

Número de artículo: 8167258

FESTO



Hoja de datos

Característica	Valor
Tamaño	2
Serie	MS
Bloqueo del accionamiento	Botón giratorio con bloqueo
Posición de montaje	Cualquiera
Forma constructiva	Válvula reguladora de membrana de accionamiento directo
Función del regulador	Presión inicial constante Con escape de aire secundario Con flujo inverso
Unidad(es) representable(s)	bar psi
Indicador de presión	Con manómetro
Presión de funcionamiento	0.1 MPa...1 MPa 1 bar...10 bar
Margen de regulación de presión	0.5 bar...7 bar
Histéresis máx. de la presión	0.025 MPa 3.625 psi
Histéresis máxima de la presión	0.25 bar
Caudal nominal normal	170 l/min
Medio de funcionamiento	Aire comprimido según ISO 8573-1:2010 [7:4:4] Gases inertes
Clase de resistencia a la corrosión CRC	1 - riesgo de corrosión bajo
Conformidad PWIS	VDMA24364-B1/B2-L
Idoneidad para la producción de baterías de iones de litio	No pueden utilizarse metales con más de un 1 % de cobre en masa, zinc o níquel. Excepciones: níquel en aceros, superficies niqueladas químicamente, placas de circuitos impresos, cables, conectores eléctricos y bobinas
Clase de sala limpia	Clase 4 según ISO 14644-1
Temperatura de almacenamiento	-5 °C...50 °C
Temperatura del medio	-5 °C...50 °C
Temperatura ambiente	-5 °C...50 °C
Peso del producto	38.6 g

Característica	Valor
Tipo de fijación	A elegir: En panel frontal Instalación en la tubería Con accesorios
Conexión neumática 1	M5
Conexión neumática 2	M5
Nota sobre el material	Conformidad con la Directiva RoHS
Material de la tapa inferior	PA
Material de las juntas	NBR
Material del botón giratorio	POM
Material del muelle	Acero de alta aleación
Material del cuerpo	Reforzado con PA
Material de la membrana	NBR
Material de la leva de la válvula	Aleación de forja de aluminio NBR