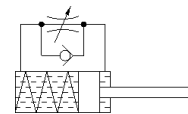
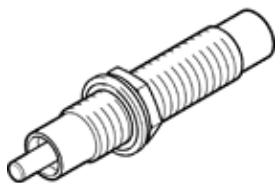


# amortiguador DYSD-Q11-20-16-Y1F-L-Y10

Número de artículo: 8161531

FESTO



## Hoja de datos

| Característica                          | Valor                            |
|---|----------------------------------|
| Tamaño                                  | 20                               |
| Carrera                                 | 16 mm                            |
| Amortiguación                           | autorregulable                   |
| Posición de montaje                     | indistinto                       |
| Detección de la posición                | sin                              |
| Velocidad máx. del impacto              | 1 m/s                            |
| Tiempo de recuperación corto            | 0,3 s                            |
| Modo de funcionamiento                  | de simple efecto<br>compresión   |
| Clase de resistencia a la corrosión KBK | 2 - riesgo de corrosión moderado |
| Conformidad PWIS                        | VDMA24364-B2-L                   |
| Temperatura ambiente                    | 0 ... 60 °C                      |
| Carrera de amortiguación                | 16 mm                            |
| Fuerza máxima del impacto               | 3.000 N                          |
| Consumo máximo de energía por carrera   | 90 J                             |
| Consumo máximo de energía por hora      | 92.000 J                         |
| Energía residual máxima                 | 0,32 J                           |
| Fuerza de reposición                    | 75 N                             |
| Peso del producto                       | 385 g                            |
| Tipo de fijación                        | con contratuerca                 |
| Indicación sobre el material            | Conforme con RoHS                |
| Material de las juntas                  | NBR                              |
| Material de la carcasa                  | Acero cincado                    |
| Material del vástago                    | Acero de aleación fina           |
| Material de las tuercas                 | Acero cincado                    |