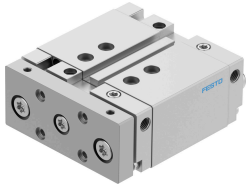


# Cilindro guiado DFM-32-30-B-PPV-A-GF

Número de artículo: 8161434

FESTO



## Hoja de datos

| Característica                                       | Valor  |
|--|--|
| Carrera  | 30 mm  |
| Diámetro del émbolo                                  | 32 mm  |
| Modo de funcionamiento de la unidad de accionamiento | Joch   |
| Amortiguación  | Amortiguación neumática, regulable en ambos lados                            |
| Posición de montaje                                  | Cualquiera   |
| Guía   | Guía deslizante  |
| Forma constructiva                                   | Guía   |
| Detección de posición                                | Para sensor de proximidad  |
| Presión de funcionamiento                            | 0.15 MPa...1 MPa<br>1.5 bar...10 bar   |
| Modo de funcionamiento                               | Doble efecto   |
| Medio de funcionamiento                              | Aire comprimido según ISO 8573-1:2010 [7:4:4]                                |
| Nota sobre el medio de trabajo/mando                 | Admite funcionamiento con lubricación (lo cual requiere seguir utilizándolo) |
| Clase de resistencia a la corrosión CRC              | 2 - riesgo de corrosión moderado   |
| Conformidad PWIS                                     | VDMA24364-B1/B2-L  |
| Clase de sala limpia                                 | Clase 7 según ISO 14644-1  |
| Temperatura ambiente                                 | -20 °C...80 °C   |
| Energía de impacto en las posiciones finales         | 0.4 J  |
| Fuerza teórica con 6 bar, retorno                    | 415 N  |
| Fuerza teórica con 6 bar, avance                     | 482 N  |
| Conexiones alternativas                              | Véase dibujo técnico del producto  |
| Conexión neumática                                   | G1/8   |
| Nota sobre el material                               | Conformidad con la Directiva RoHS  |
| Material de la tapa                                  | Aleación de forja de aluminio  |
| Material de las juntas                               | NBR  |
| Material del cuerpo                                  | Aleación de aluminio forjado   |
| Material del vástago                                 | Acero inoxidable de alta aleación  |