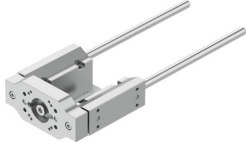


Unidad de guía EAGF-P2-KF-60-200

Número de artículo: 8158142

FESTO



Hoja de datos

Característica	Valor
Tamaño	60
Carrera	200 mm
Juego de inversión	0 µm
Posición de montaje	Cualquiera
Guía	Guía de rodamiento de bolas
Forma constructiva	Guía
Aceleración máx.	25 m/s ²
Velocidad máxima	1 m/s
Clase de resistencia a la corrosión CRC	0 - sin riesgo de corrosión
Conformidad PWIS	VDMA24364-Zona III
Grado de protección	IP40
Temperatura ambiente	0 °C...60 °C
Fuerza máx. Fy	380 N
Fuerza Fy estática máx.	510 N
Fuerza Fz máxima	380 N
Fuerza Fz estática máx.	510 N
Momento Mx máximo	20 Nm
Momento estático Mx máximo	27 Nm
Momento My máx.	15 Nm
Momento estático My máximo	20 Nm
Momento máximo Mz	15 Nm
Momento estático Mz máximo	20 Nm
Fuerza de desplazamiento	3 N
Masa móvil con carrera de 0 mm	583 g
Peso básico con carrera de 0 mm	1614 g
Peso adicional por 10 mm de carrera	17.8 g
Aumento masa móvil por 10 mm de carrera	17.8 g
Centro de gravedad de la masa móvil con carrera de 0 mm	31 mm
Aumento, centro de gravedad de la masa móvil por carrera de 10 mm	4.3 mm
Tipo de fijación	Con rosca interior
Nota sobre el material	Conformidad con la Directiva RoHS

Característica	Valor
Material del elemento de guía	Acero templado Cromado duro
Material del cuerpo	Aleación de aluminio forjado Anodizado
Material de la placa de yugo	Aleación de forja de aluminio Anodizado