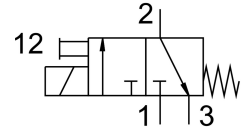
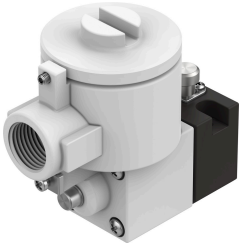


# Válvula servopilotada MGXDH-3/2-H-T-1.2-230AC-EX

Número de artículo: 8157305

FESTO



## Hoja de datos

Característica	Valor
Función de la válvula	3/2 cerrada monoestable
Tipo de accionamiento	Eléctrico
Presión de funcionamiento	-0.09 MPa...0.8 MPa -0.9 bar...8 bar -13.05 psi...116 psi
Forma constructiva	Válvula de cierre
Tipo de reposición	Muelle mecánico
Marcado CE (véase la declaración de conformidad)	Según la Directiva de protección contra explosiones de la UE (ATEX)
Certificación de protección contra explosión fuera de la UE	EPL Db (CN) EPL Db (IEC-EX) EPL Gb (CN) EPL Gb (IEC-EX)
Organismo que expide el certificado	ATEX: CML 15 ATEX 1119X IEC: IECEx CML 17.0147X
Categoría ATEX para gas	II 2G
Categoría ATEX para polvo	II 2D
Tipo de protección contra explosión de gas	Ex db IIC T4 Gb
Tipo de protección contra explosión de polvo	Ex tb IIIC T135 °C Db
Temperatura ambiente Ex	-65 °C ≤ Ta ≤ +40 °C
Grado de protección	IP66
Accionamiento manual auxiliar	Sin enclavamiento
Sentido de flujo	No reversible
Tiempo de conexión	100%
Clase de aislamiento	H
Valores característicos de las bobinas	230 V AC: 50/60 Hz, potencia de arranque de 10,0 VA, potencia de retención de 6,0 VA
Fluctuaciones de frecuencia admisibles	+/- 10 %
Protección antideflagrante	Zona 1 (ATEX) Zona 1 (CN) Zona 1 (IEC-EX) Zona 2 (ATEX) Zona 21 (ATEX) Zona 21 (CN) Zona 21 (IEC-EX) Zona 22 (ATEX)

<b>Característica</b>	<b>Valor</b>
Medio de funcionamiento	Aire comprimido según ISO 8573-1:2010 [7:4:4]
Nota sobre el medio de trabajo/mando	Admite funcionamiento con lubricación (lo cual requiere seguir utilizándolo)
Clase de resistencia a la corrosión CRC	2 - riesgo de corrosión moderado
Conformidad PWIS	VDMA24364-Zona III
Temperatura ambiente	-65 °C...80 °C
Tipo de fijación	CNOMO
Nota sobre el material	Conformidad con la Directiva RoHS