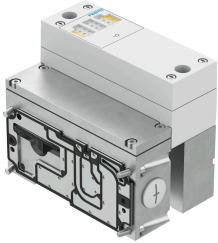


Conexión neumática VABA-S6-1-X2-F1-CB-AL

Número de artículo: 8152437

FESTO



Hoja de datos

Característica	Valor
Resistencia a las vibraciones	Control para el transporte con grado de severidad 2 según FN 942017-4 y EN 60068-2-6
Resistencia a los golpes	Control de impactos con grado de severidad 2, según FN 942017-5 y EN 60068-2-27
Conexión de terminales de válvulas	Tipo 44, VTSA-F-CB
Diagnosís	Rotura de cable por bobina magnética Cortocircuito válvulas Baja tensión en válvulas
Cantidad máx. de posiciones de válvula	12 en válvulas biestables 24 con válvulas monoestables
Indicadores LED	1 Diagnosís general
Parametrización	Failsafe por canal Fuerzas por canal Idle Mode por canal Control del módulo
Protección por fusible (cortocircuito)	Fusible electrónico interno por salida de válvula
Margen de tensiones de servicio DC	21.6 V...26.4 V
Consumo propio de corriente con tensión de funcionamiento nominal	Tipo 15 mA para válvulas sin CPX-FVDA-P2 Tip. 25 mA para electrónica con CPX-FVDA-P2
Alimentación máxima de corriente por canal	0,2 A
Corriente total máxima por módulo	2 A
Tensión nominal de funcionamiento DC	24 V
Separación del potencial de canal - bus interno	Sí, al usar una alimentación adicional en las válvulas
Marcado CE (véase la declaración de conformidad)	Según Directiva de máquinas CEM de la UE Según la Directiva RoHS de la UE
Marcado UKCA (véase la declaración de conformidad)	según la normativa del Reino Unido sobre CEM según la normativa RoHS del Reino Unido
Clase de resistencia a la corrosión CRC	0 - sin riesgo de corrosión
Conformidad PWIS	VDMA24364-B1/B2-L
Temperatura de almacenamiento	-20 °C...60 °C
Grado de protección	IP65
Temperatura ambiente	-5 °C...50 °C
Peso del producto	1542 g
Control eléctrico	Bus de campo

Característica	Valor
Conexión eléctrica	A través de CPX
Nota sobre el material	Conformidad con la Directiva RoHS
Material de la placa base	Fundición inyectada de aluminio
Material de la tapa	PA
Material de las juntas	NBR
Material de los tornillos	Acero