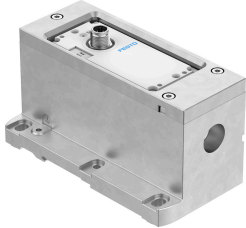


Conexión eléctrica VABA-S6-1-PT

Número de artículo: 8152353

FESTO



Hoja de datos

Característica	Valor
Protección contra inversión de polaridad	Por separado para el sistema de potencia (PS) y la carga de potencia (PL)
Cantidad máx. de posiciones de válvula	16
Cantidad máxima de bobinas	32
Velocidad de transmisión	38,4 kbit/s
Consumo propio con tensión nominal de funcionamiento para electrónica/sensores	Típico 30 mA
Consumo propio de corriente con tensión de funcionamiento nominal, carga	Típico 30 mA
Tensión nominal de funcionamiento DC	24 V
Ondulación residual	4 Vpp
Clase de resistencia a la corrosión CRC	2 - riesgo de corrosión moderado
Conformidad PWIS	VDMA24364-B2-L
Peso del producto	690 g
IO-Link®, tecnología de conexión	Unidad de 5 pines
IO-Link®, versión de protocolo	Device V 1.1
IO-Link®, Communication mode	COM2 (38,4 kbaudios)
IO-Link®, Port class	Device B
IO-Link®, número de puertos	Device 1
IO-Link®, ancho de datos de proceso OUT	Dispositivo 1-4 byte
IO-Link®, duración mínima de ciclo	Device 3,2 ms
Longitud máx. del cable	20 m
Tipos de comunicación	IO-Link
Sección nominal del cable	1 mm ²
Nota sobre el material	Conformidad con la Directiva RoHS
Material de la tapa	Fundición inyectada de aluminio