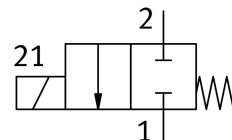


Electroválvula con separación de fluidos VYKB-F12-M22C-20-PE-1HPS

FESTO

Número de artículo: 8140316



Hoja de datos

Característica	Valor
Forma constructiva	Conexión eléctrica arriba Válvula oscilante con junta de membrana
Principio de sellado	Blando
materiales en contacto con el medio	EPDM PEEK
Función de la válvula	2/2 cerrada monoestable
Diámetro nominal	2 mm
Sentido de flujo	No reversible
Tipo de accionamiento	Eléctrico
Tipo de control	Directo
Tipo de reposición	Muelle mecánico
Accionamiento manual auxiliar	Ninguna
Posición de montaje	Cualquiera
Tipo de fijación	Con taladro pasante para tornillo M3
Conexión eléctrica 1, tipo de conexión	Cable con conector
Conexión eléctrica 1, técnica de conexión	Esquema de conexiones HP
Tamaño	12
Conexión de fluidos	Brida
Medio	Medios líquidos Medios gaseosos
Nota acerca del medio	Tenga en cuenta la compatibilidad de los materiales en contacto con el fluido Máximo tamaño de partícula 5 µm
Volumen interno	60 µl
Temperatura del medio	0 °C...50 °C
Temperatura del medio, medios líquidos	0 °C...50 °C
Temperatura ambiente	0 °C...50 °C
Temperatura de almacenamiento	-20 °C...70 °C
Presión del fluido	-0.075 MPa...0.3 MPa
Presión del medio	-0.75 bar...3 bar -10.875 psi...43.5 psi
Presión de sobrecarga	0.45 MPa 4.5 bar 65.25 psi

Característica	Valor
Margen de tensiones de servicio DC	24 V
Fluctuaciones de tensión admisibles	+/- 10 %
Valores característicos de las bobinas	24 V DC: fase de corriente de baja intensidad 1 W, fase de corriente de alta intensidad 5,2 W
Tiempo de conexión	100%
Frecuencia de conmutación máx.	2 Hz
Tiempo de conmutación ON	15 ms
Tiempo de conmutación OFF	15 ms
Caudal Kv	0.056 m ³ /h
Material del cuerpo	PEEK
Material de la membrana	EPDM
Material de las juntas	EPDM
Nota sobre el material	Conformidad con la Directiva RoHS
Conformidad PWIS	VDMA24364-Zona III
Peso del producto	40 g
Grado de protección	IP40
Clase de resistencia a la corrosión CRC	0 - sin riesgo de corrosión
Marcado CE (véase la declaración de conformidad)	Según Directiva de máquinas CEM de la UE Según la Directiva RoHS de la UE
Marcado UKCA (véase la declaración de conformidad)	según la normativa del Reino Unido sobre CEM según la normativa RoHS del Reino Unido