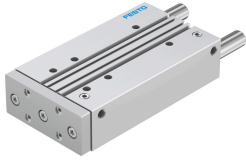


Cilindro guiado DFM-50-200-P-A-GF-F1A

Número de artículo: 8118933

FESTO



Hoja de datos

Característica	Valor
Distancia del centro de gravedad de la carga útil a la placa de yugo xs	50 mm
Carrera	200 mm
Diámetro del émbolo	50 mm
Modo de funcionamiento de la unidad de accionamiento	Joch
Amortiguación	Amortiguación por topes elásticos/placas en ambos lados
Posición de montaje	Cualquiera
Guía	Guía deslizante
Forma constructiva	Guía
Detección de posición	Para sensor de proximidad
Variantes	No pueden utilizarse metales con cobre, zinc o níquel como componente principal. Son excepciones el níquel en aceros, superficies niqueladas químicamente, placas de circuitos impresos, cables, conectores eléctricos y bobinas.
Presión de funcionamiento	0.1 MPa...1 MPa 1 bar...10 bar
Velocidad máxima	0.6 m/s
Modo de funcionamiento	Doble efecto
Medio de funcionamiento	Aire comprimido según ISO 8573-1:2010 [7:4:4]
Nota sobre el medio de trabajo/mando	Admite funcionamiento con lubricación (lo cual requiere seguir utilizándolo)
Clase de resistencia a la corrosión CRC	0 - sin riesgo de corrosión
Conformidad PWIS	VDMA24364-B1/B2-L
Idoneidad para la producción de baterías de iones de litio	No pueden utilizarse metales con más de un 1 % de cobre en masa, zinc o níquel. Excepciones: níquel en aceros, superficies niqueladas químicamente, placas de circuitos impresos, cables, conectores eléctricos y bobinas
Temperatura ambiente	-20 °C...80 °C
Energía de impacto en las posiciones finales	1 Nm
Fuerza máx. Fy	1533 N
Fuerza Fy estática máx.	1533 N
Fuerza Fz máxima	1533 N
Fuerza Fz estática máx.	1533 N
Momento Mx máximo	84.33 Nm
Momento estático Mx máximo	84.33 Nm

Característica	Valor
Momento My máx.	69.77 Nm
Momento estático My máximo	69.77 Nm
Momento máximo Mz	69.77 Nm
Momento estático Mz máximo	69.77 Nm
Carga de par máxima admitida Mx en función de la carrera	10.62 Nm
Máx. carga útil en función de la carrera con distancia definida xs	174 N
Fuerza teórica con 6 bar, retorno	1057 N
Fuerza teórica con 6 bar, avance	1178 N
Masa móvil	3935 g
Peso del producto	8238 g
Conexiones alternativas	Véase dibujo técnico del producto
Conexión neumática	G1/4
Nota sobre el material	Conformidad con la Directiva RoHS
Material de la tapa	Aleación de forja de aluminio
Material de las juntas	NBR
Material del cuerpo	Aleación de aluminio forjado
Material del vástago	Acero inoxidable de alta aleación