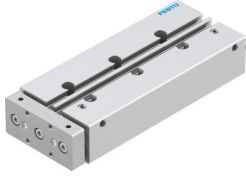


Cilindro guiado DFM-12-100-P-A-GF-F1A

Número de artículo: 8118630

FESTO



Hoja de datos

Característica	Valor
Distancia del centro de gravedad de la carga útil a la placa de yugo xs	25 mm
Carrera	100 mm
Diámetro del émbolo	12 mm
Modo de funcionamiento de la unidad de accionamiento	Joch
Amortiguación	Amortiguación por topes elásticos/placas en ambos lados
Posición de montaje	Cualquiera
Guía	Guía deslizante
Forma constructiva	Guía
Detección de posición	Para sensor de proximidad
Variantes	No pueden utilizarse metales con cobre, zinc o níquel como componente principal. Son excepciones el níquel en aceros, superficies niqueladas químicamente, placas de circuitos impresos, cables, conectores eléctricos y bobinas.
Presión de funcionamiento	0.2 MPa...1 MPa 2 bar...10 bar
Velocidad máxima	0.8 m/s
Modo de funcionamiento	Doble efecto
Medio de funcionamiento	Aire comprimido según ISO 8573-1:2010 [7:4:4]
Nota sobre el medio de trabajo/mando	Admite funcionamiento con lubricación (lo cual requiere seguir utilizándolo)
Clase de resistencia a la corrosión CRC	0 - sin riesgo de corrosión
Conformidad PWIS	VDMA24364-B1/B2-L
Idoneidad para la producción de baterías de iones de litio	No pueden utilizarse metales con un contenido de cobre, zinc o níquel superior al 1 %.Excepción: el níquel en aceros, superficies niqueladas químicamente, placas de circuito impreso, cables, conectores eléctricos y bobinas
Clase de sala limpia	Clase 7 según ISO 14644-1
Temperatura ambiente	-20 °C...80 °C
Energía de impacto en las posiciones finales	0.07 Nm
Fuerza máx. Fy	240 N
Fuerza Fy estática máx.	240 N
Fuerza Fz máxima	240 N
Fuerza Fz estática máx.	240 N
Momento Mx máximo	4.92 Nm

Característica	Valor
Momento estático Mx máximo	4.92 Nm
Momento My máx.	3.74 Nm
Momento estático My máximo	3.74 Nm
Momento máximo Mz	3.74 Nm
Momento estático Mz máximo	3.74 Nm
Carga de par máxima admitida Mx en función de la carrera	0.47 Nm
Máx. carga útil en función de la carrera con distancia definida xs	19 N
Fuerza teórica con 6 bar, retorno	51 N
Fuerza teórica con 6 bar, avance	68 N
Masa móvil	318 g
Peso del producto	779 g
Conexiones alternativas	Véase dibujo técnico del producto
Conexión neumática	M5
Nota sobre el material	Conformidad con la Directiva RoHS
Material de la tapa	Aleación de forja de aluminio
Material de las juntas	NBR
Material del cuerpo	Aleación de aluminio forjado
Material del vástago	Acero inoxidable de alta aleación