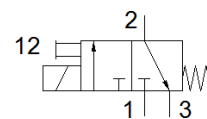
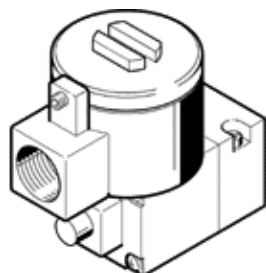


válvula servopilotada MGXDH-3/2-1.2-24DC-KS

Número de artículo: 8118342

FESTO



Hoja de datos

Característica	Valor
Función de las válvulas	3/2 cerrada monoestable
Tipo de accionamiento	eléctrico
Presión de funcionamiento Mpa	-0,09 ... 0,8 MPa
Presión de funcionamiento	-0,9 ... 8 bar -13,05 ... 116 psi
Construcción	Válvula de arranque progresivo
Tipo de reposición	muelle mecánico
Certificado entidad que lo expide	21-GA4BO-0068X 21-GA4BO-0069X
Tipo de protección contra explosión de gas	Ex db IIC T6...T3 Gb
Tipo de protección contra explosión por polvo	Ex tb IIIC T85°C Db
Temperatura ambiente con riesgo de explosión	-65°C ~+40°C T6 -65°C ~+55°C T5 -65°C ~+60°C T4
Tipo de protección	IP66
Accionamiento manual auxiliar	con enclavamiento
Sentido del flujo	no reversible
Factor de utilización	100 %
Clase de aislamiento	H
Valores característicos de las bobinas	24 V DC: 3 W
variaciones de frecuencia admisibles	+/- 10 %
Fluido	Aire comprimido según ISO 8573-1:2010 [7:4:4]
Indicación sobre los fluidos de funcionamiento y de mando	Opción de funcionamiento con lubricación (necesaria en otro modo de funcionamiento)
Clase de resistencia a la corrosión KBK	2 - riesgo de corrosión moderado
Conformidad PWIS	VDMA24364-Zona III
Temperatura ambiente	-20 ... 80 °C
Tipo de fijación	CNOMO
Indicación sobre el material	Conforme con RoHS