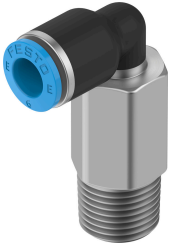


# Racor rápido roscado en L largo NPQE-LL-R14-Q6-P10

Número de artículo: 8113022

FESTO



## Hoja de datos

Característica	Valor
Tamaño	Estándar
Diámetro nominal	4 mm
Tipo de junta en el pivote atornillado	Revestimiento
Posición de montaje	Cualquiera
Forma constructiva	Forma en L, largo Principio Push-pull
Tamaño del depósito	10
Presión de funcionamiento en todo el margen de temperatura	-0.095 MPa...0.8 MPa -0.95 bar...8 bar -13.775 psi...116 psi
Medio de funcionamiento	Aire comprimido según ISO 8573-1:2010 [7:4:4]
Nota sobre el medio de trabajo/mando	Puede emplearse con aire comprimido lubricado
Clase de resistencia a la corrosión CRC	1 - riesgo de corrosión bajo
Conformidad PWIS	VDMA24364-Zona III
Clase de sala limpia	Clase 4 según ISO 14644-1
Temperatura ambiente	-5 °C...60 °C
Peso del producto	30.73 g
Tipo de fijación	Hexágono exterior SW14
Conexión neumática 1	Rosca exterior R1/4
Conexión neumática 2	Para tubo flexible con diámetro exterior 6 mm
Color del anillo extractor	Azul
Nota sobre el material	Conformidad con la Directiva RoHS
Material del cuerpo	Latón niquelado PBT
Material de la junta para roscas	PTFE
Material del anillo extractor	POM
Material de la junta del tubo flexible	NBR
Material del segmento de aprisionamiento del tubo flexible	Acero inoxidable