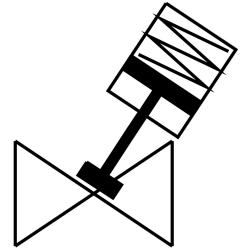


# Válvula de asiento inclinado VZXA-A-TS6-32-M6-B1T-16-K-75-20-PR-PM **FESTO**

Número de artículo: 8111586



## Hoja de datos

Característica	Valor
Forma constructiva	Válvula de asiento con actuador de émbolo
Tipo de accionamiento	Neumático
Posición de montaje	Cualquiera
Tipo de fijación	Instalación en la tubería
Conexión del cable	Manguito roscado G1 1/4 según DIN ISO 228
Función de la válvula	2/2
Sentido de flujo	No reversible Por encima del asiento de la válvula, para medios gaseosos
Presión del fluido	0 MPa...1.6 MPa
Presión del medio	0 bar...16 bar
Tipo de reposición	Muelle mecánico
Tipo de control	Con control externo
Conexión neumática	Rosca interior G1/8
Presión de funcionamiento	0.5 MPa...0.7 MPa 5 bar...7 bar 72.5 psi...101.5 psi
Medio	Vapor Gases inertes Aire comprimido filtrado, grado de filtración de 200 µm
Regulación del medio	Funcionamiento ON/OFF
Medio de funcionamiento	Aire comprimido según ISO 8573-1:2010 [7:4:4]
Viscosidad máx.	600 mm <sup>2</sup> /s
Temperatura del medio	-10 °C...60 °C
Temperatura ambiente	0 °C...60 °C
Caudal Kv	25.3 m <sup>3</sup> /h
Uso en exteriores	Lugares de trabajo protegidos contra la intemperie, clase C1 según IEC 60654-1
Nota sobre el material	Conformidad con la Directiva RoHS
Conformidad PWIS	VDMA24364-Zona III
Material del cuerpo de la válvula	Latón
Código de material del cuerpo de la válvula de proceso	CW724R

<b>Característica</b>	<b>Valor</b>
Material de las juntas	FPM
Material de la junta del husillo	PTFE
Material de la junta del asiento	PTFE
Peso del producto	3001 g
Marcado CE (véase la declaración de conformidad)	Según la Directiva UE sobre equipos a presión
Marcado UKCA (véase la declaración de conformidad)	de acuerdo con la normativa del Reino Unido sobre equipos a presión
Tamaño del actuador	75 mm
Carrera	20 mm
Función de control	Cerrado mediante la fuerza reducida del muelle, normalmente cerrado
Detección de posición	Con display mecánico
Material del cuerpo del accionamiento	Reforzado con PA
Temperatura de almacenamiento	-10 °C...60 °C
Grado de protección	IP65 IP67
Material del vástago	Acero inoxidable de alta aleación
Material de la tapa	Reforzado con PA