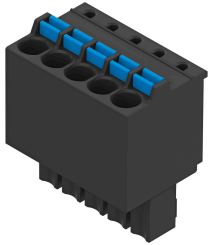


Regleta de bornes NECC-L8G5-C1

Número de artículo: 8106756

FESTO



Hoja de datos

Característica	Valor
Salida del cable	Recto
Peso del producto	3.8 g
Tamaño del depósito	1
Conexión eléctrica 1, forma constructiva	Rectangular
Conexión eléctrica 1, tipo de conexión	Zócalo
Conexión eléctrica 1, técnica de conexión	Esquema de conexiones L8
Conexión eléctrica 1, cantidad de contactos/hilos	5
Conexión eléctrica 1, tipo de fijación	Enchufado
Conexión eléctrica 2, técnica de conexión	Terminal muelle
Margen de tensiones de servicio DC	0 V...300 V
Carga admisible de corriente a 40 °C	8 A
Resistencia a los picos de tensión	1.6 kV
Apantallamiento	no
Sección nominal del cable	AWG28 - 16
Grado de protección	IP20
Nota sobre el grado de protección	En estado montado
Temperatura ambiente	-40 °C...115 °C
Conformidad PWIS	VDMA24364-Zona III
Nota sobre el material	Conformidad con la Directiva RoHS
Clase de resistencia a la corrosión CRC	1 - riesgo de corrosión bajo
Material del cuerpo	PA
Color del cuerpo	Negro