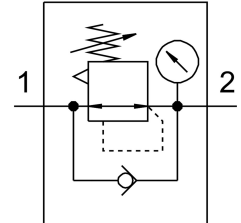


Regulador de presión VRPA-LM-N14-T516

Número de artículo: 8086017

FESTO



Hoja de datos

Característica	Valor
Función del regulador	Presión inicial constante Con escape de aire secundario Con flujo inverso
Conexión neumática 1	1/4 NPT
Conexión neumática 2	QS-5/16
Tipo de fijación	Enroscable
Caudal nominal normal	130 l/min
Temperatura ambiente	0 °C...60 °C
Material del cuerpo	PBT
Medio de funcionamiento	Aire comprimido según ISO 8573-1:2010 [7:4:4]
Posición de montaje	Cualquiera
Tipo de accionamiento	Manual
Tipo de junta en el pivote atornillado	Revestimiento
Elemento de ajuste	Botón giratorio con bloqueo
Posibilidad de giro	360°/no se admiten giros continuos
Indicador de presión	Con manómetro
Margen de regulación de presión MPa	0.1 MPa...0.8 MPa
Margen de regulación de presión	1 bar...8 bar 14.5 psi...116 psi
Nota sobre el medio de trabajo/mando	Admite funcionamiento con lubricación (lo cual requiere seguir utilizándolo)
Conformidad PWIS	VDMA24364-B2-L
Clase de sala limpia	Clase 4 según ISO 14644-1
Peso del producto	50 g
Material del pivote atornillado	Latón niquelado
Nota sobre el material	Conformidad con la Directiva RoHS
Material de la junta para roscas	PTFE
Material de las juntas estáticas	NBR