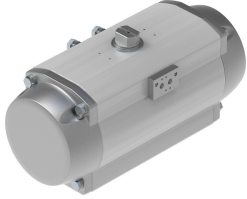


# Actuador giratorio DFPD-N-1200-RP-90-RS60-F1012

Número de artículo: 8084147

FESTO



## Hoja de datos

Característica	Valor
Tamaño del actuador	1200
Distribución de taladros para la brida	F1012
Ángulo de giro	90 deg
Margen de ajuste en la posición final con 0°	-5 deg...5 deg
Margen de ajuste en la posición final con ángulo de giro nominal	-5 deg...5 deg
Conexión del eje, profundidad	29 mm
Conexión normalizada a válvulas de proceso de asiento inclinado	ISO 5211
Posición de montaje	Cualquiera
Modo de funcionamiento	De simple efecto
Forma constructiva	Cremallera/piñón
Sentido del cierre	Cierre a la derecha
La conexión de válvula cumple la norma	VDI/VDE 3845 (NAMUR)
El punto de conexión para el posicionador y el sensor de posición cumplen la norma	VDI/VDE 3845 tamaño AA 3
Tipo de equipo según VDMA 66413	Componente de seguridad
Función de seguridad	La función de seguridad consiste en que el actuador conmuta a la posición de conmutación de seguridad definida cuando se desconecta el aire comprimido y se purga la cámara de muelles. Este movimiento de conmutación se realiza mediante la fuerza de muelle del paquete de muelles.
Safety Integrity Level (SIL)	Hasta SIL 2 Low Demand mode Hasta SIL 3 en una estructura redundante Hasta SIL 1 High Demand mode
Certificado para la función de seguridad según ISO 13849 e IEC 61508 (SIL)	El producto se puede utilizar en SRP/CS hasta SIL 2 Low Demand El producto se puede utilizar en SRP/CS hasta SIL 1 High Demand Hasta SIL 3 en una estructura redundante
Presión de funcionamiento	0.2 MPa...0.8 MPa 2 bar...8 bar 29 psi...116 psi
Presión nominal de funcionamiento	0.6 MPa 6 bar 87 psi
Clasificación marítima	Véase el certificado
Marcado CE (véase la declaración de conformidad)	Según la Directiva de protección contra explosiones de la UE (ATEX)
Marcado UKCA (véase la declaración de conformidad)	según las disposiciones EX de Reino Unido

<b>Característica</b>	<b>Valor</b>
Certificación de protección contra explosión fuera de la UE	EPL Db (GB) EPL Gb (GB)
Protección antideflagrante	Zona 1 (ATEX) Zona 1 (UKEX) Zona 2 (ATEX) Zona 21 (ATEX) Zona 21 (UKEX) Zona 22 (ATEX)
Organismo que expide el certificado	DNV TAP00001CE TÜV Rheinland 968/V 1106.01/2023
Categoría ATEX para gas	II 2G
Categoría ATEX para polvo	II 2D
Tipo de protección contra explosión de gas	Ex h IIC T4 Gb X
Tipo de protección contra explosión de polvo	Ex h IIIC T105 °C Db X
Temperatura ambiente Ex	-20 °C ≤ Ta ≤ +80 °C
Medio de funcionamiento	Aire comprimido según ISO 8573-1:2010 [7:4:4]
Nota sobre el medio de trabajo/mando	Punto de condensación mín. 10 °C por debajo de la temperatura ambiente y del medio Admite funcionamiento con lubricación (lo cual requiere seguir utilizándolo)
Clase de resistencia a la corrosión CRC	1 - riesgo de corrosión bajo
Conformidad PWIS	VDMA24364-B1/B2-L
Temperatura de almacenamiento	-20 °C...60 °C
Temperatura ambiente	-20 °C...80 °C
Momento de giro con presión de funcionamiento nominal y ángulo de giro de 0°	796.3 Nm
Momento de giro con presión de funcionamiento nominal y ángulo de giro de 90°	477.2 Nm
Nota sobre el momento de giro	El momento de giro del actuador no puede ser superior al máximo momento de giro permitido en la ISO 5211, en relación con el tamaño de la brida de fijación y el acoplamiento.
Momento de retorno del resorte con un ángulo de giro de 0°	479.4 Nm
Momento de retorno del resorte con un ángulo de giro de 90°	798.6 Nm
MTTFd	1126 años
PFH	0.000000101
PFD	0.00078
Consumo de aire a 6 bar por ciclo 0°-ángulo de giro nominal-0°	43.5 l
Peso del producto	43022 g
Conexión del eje	T27
Conexión neumática	1/4 NPT
Nota sobre el material	Conformidad con la Directiva RoHS
Material de la placa base	Aleación forjada de aluminio anodizado
Material de la tapa	Fundición inyectada de aluminio, recubierta
Material de las juntas	NBR
Material del muelle	Acero para muelles
Material del cuerpo	Aleación forjada de aluminio anodizado
Material del émbolo	Fundición inyectada de aluminio
Material del cojinete	POM
Material de la leva	Acero
Material de los tornillos	Acero inoxidable de alta aleación
Material del eje	Acero niquelado