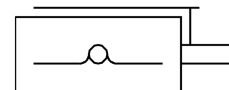
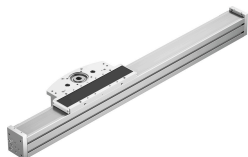


Eje en voladizo ELCC-TB-KF-90-2000-0H-P0-CR

Número de artículo: 8082408

FESTO



Hoja de datos

Característica	Valor
Diámetro efectivo del piñón de accionamiento	50.93 mm
Carrera de trabajo	2000 mm
Tamaño	90
Reserva de carrera	0 mm
División de la correa dentada	5 mm
Posición de montaje	Cualquiera
Guía	Guía de rodamiento de bolas
Forma constructiva	Eje en voladizo electromecánico
Aceleración máx.	30 m/s ²
Velocidad máxima	5 m/s
Precisión de repetición	±0,05 mm
Clase de resistencia a la corrosión CRC	0 - sin riesgo de corrosión
Conformidad PWIS	VDMA24364-Zona III
Grado de protección	IP20
Temperatura ambiente	-10 °C...60 °C
Momento de superficie de 2.º grado Iy	2667900 mm ⁴
Momento de superficie de 2.º grado Iz	2049490 mm ⁴
Par de accionamiento máximo	33 Nm
Fuerza máx. Fy	13957 N
Fuerza Fz máxima	13523 N
Momento Mx máximo	167 Nm
Momento My máx.	1300 Nm
Momento máximo Mz	1233 Nm
Fuerza de avance máx. Fx	1200 N
Momento de inercia de la masa JH por metro de carrera	62.9 kgcm ²
Momento de inercia de la masa JL por kg de carga útil	6.5 kgcm ²
Momento de inercia de la masa JO	55.2 kgcm ²
Constante de avance	160 mm/U
Vida útil de referencia	5000 km
Intervalo de lubricación en función de la distancia recorrida	1000 km
Masa móvil con carrera de 0 mm	5487 g

Característica	Valor
Aumento masa móvil por 10 mm de carrera	97 g
Peso básico con carrera de 0 mm	14787 g
Peso adicional por 10 mm de carrera	97 g
Material de la culata posterior	Aleación forjada de aluminio anodizado
Material del perfil	Aleación forjada de aluminio anodizado
Nota sobre el material	Conformidad con la Directiva RoHS
Material del cabezal de accionamiento	Aleación forjada de aluminio anodizado
Material del raíl de guía	Acero laminado, con recubrimiento Corrotect
Material del cuerpo	Acero inoxidable de alta aleación
Material del carro	Fundición de aluminio, anodizado
Material del elemento de fijación de la correa dentada	Aleación forjada de aluminio anodizado
Material de la correa dentada	Policloropreno con fibra de vidrio y recubrimiento de nilón