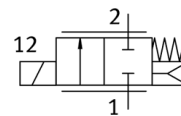
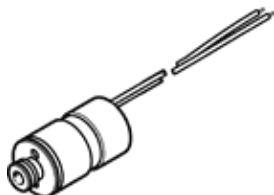


# válvula distribuidora proporcional VPWS-6-B-6-PC15-7-V

Número de artículo: 8074538

FESTO



## Hoja de datos

Característica	Valor
Diámetro nominal	6 mm
Tipo de accionamiento	eléctrico
Principio de hermetización	blando
Posición de montaje	indistinto
Construcción	Válvula de asiento, de accionamiento directo
Tipo de reposición	muelle mecánico
Tipo de control	directo
Sentido del flujo	no reversible
Función de las válvulas	Válvula de 2/2 vías cerrada
Presión de funcionamiento Mpa	0 ... 0,7 MPa
Presión de funcionamiento	0 ... 7 bar
Presión nominal de funcionamiento	0,7 MPa 7 bar
Presión nominal de funcionamiento (psi)	101,5 psi
Presión de estallido	21 bar 21 bar 304,5 psi
Caudal normal	270 ... 350 l/min
Histéresis	22,5 mA
Tiempo de conmutación a la conexión	10 ms
Margen de regulación de corriente	0 ... 225 mA
Consumo máximo de potencia eléctrica	3 W
Resistencia de las bobinas	60,5 Ohm
Factor de utilización	100 % (véanse las instrucciones para el montaje)
Report number for VOC emission test according to ISO 18562-3	FE 2021-450
Report number for particle emission according to ISO 18562-2	PAR_041_2022
Report number for surface cleanliness	FE_2021-498
Oxygen suitability according to standard	ISO 15001
Maximum impurity level for hydrocarbons	500 mg/m <sup>2</sup>
Clase de resistencia a la corrosión KBK	1 - riesgo de corrosión bajo
Conformidad PWIS	VDMA24364-Zona III
Fluido	Gases inertes Aire Oxígeno
Nota sobre el medio	Sin opción de funcionamiento con lubricación Máximo tamaño de partícula 10 µm
Temperatura del medio	5 ... 50 °C
Tipo de protección	IP60
Indicación sobre el tipo de protección	IP65 con conector adecuado Estando montado
Temperatura ambiente	5 ... 50 °C
Temperatura de almacenamiento	-40 ... 80 °C
Peso del producto	25 g
Conexión eléctrica 1, tipo de conexión	Cable
Conexión eléctrica 1, técnica de conexión	extremo abierto
Conexión eléctrica 1, cantidad de contactos/hilos	2

<b>Característica</b>	<b>Valor</b>
Longitud del cable	70 ... 80 mm
Tipo de fijación	En la placa base enchufable con accesorios
Conexión neumática 1	Cartucho de 7,5 mm
Conexión neumática 2	Cartucho de 15 mm
Indicación sobre el material	Conforme con RoHS
Material de las juntas	FPM
Material de la carcasa	Acero de aleación fina