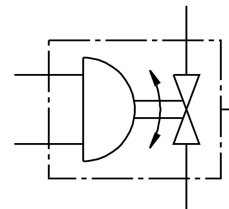
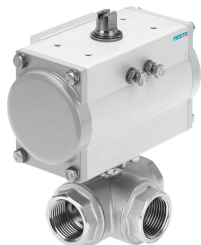


Unidad actuadora de válvula de bola VZBM-A-1'''-RP-25-F-3T-B2-PA20

FESTO

Número de artículo: 8070262



Hoja de datos

| Característica | Valor |
|---|--|
| Forma constructiva | Válvula de bola de 3 vías Actuador giratorio |
| Tipo de accionamiento | Neumático |
| Posición de montaje | Cualquiera |
| Tipo de fijación | Instalación en la tubería |
| Conexión de las válvulas de proceso | Rp1 |
| Indicador de posición de conmutación | Sentido de la ranura = sentido del flujo |
| Diámetro nominal DN | 25 |
| Presión de funcionamiento | 5.5 bar...8 bar |
| Presión nominal válvulas de proceso de asiento inclinado PN | 25 |
| Medio | Aire comprimido según ISO 8573-1:2010 [-:-:-] Gases inertes Agua, no vapor Líquidos neutros |
| Medio de funcionamiento | Aire comprimido según ISO 8573-1:2010 [7:4:4] |
| Nota sobre el medio de trabajo/mando | Punto de condensación mín. 10 °C por debajo de la temperatura ambiente y del medio Admite funcionamiento con lubricación (lo cual requiere seguir utilizándolo) |
| Temperatura del medio | -20 °C...130 °C |
| Temperatura ambiente | -20 °C...80 °C |
| Caudal Kv tipo T en ángulo | 70 m³/h |
| Nota sobre el material | Conformidad con la Directiva RoHS |
| Conformidad PWIS | VDMA24364-Zona III |
| Material del cuerpo | Latón niquelado |
| Código de material del cuerpo | CW617N |
| Material de las juntas | HNBR PTFE |
| Material de la bola | Latón, cromado |
| Código de material de la bola | CW614N |
| Material del eje | Latón |
| Código de material del eje | CW614N |

| Característica | Valor |
|---|------------------------------|
| Peso del producto | 2554 g |
| Clase de resistencia a la corrosión CRC | 1 - riesgo de corrosión bajo |