

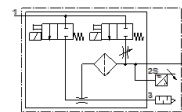
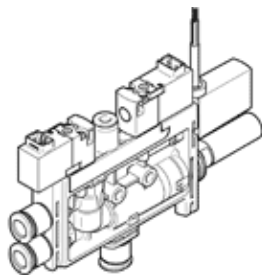
generador de vacío

OVEL-10-H-15-PQ-VQ6-UA-C-A-B2PNLK-H3

Número de artículo: 8069572

★ Gama básica

FESTO



Hoja de datos

| Característica | Valor |
|---|---|
| Diámetro nominal de la tobera Laval | 0,95 mm |
| Patrón | 15 mm |
| Construcción del silenciador | abierto |
| Posición de montaje | indistinto |
| Característica del eyector | Alto vacío Estándar |
| Grado de filtración | 40 µm |
| Accionamiento manual auxiliar | mediante pulsador |
| Función integrada | Impulso de expulsión eléctrico Válvula estranguladora Sensor de presión Electroválvula de cierre Filtros Silenciador abierto |
| Construcción | forma en T |
| Función del elemento de conmutación | Normalmente cerrado / normalmente abierto, conmutable |
| Función de conmutación | Programable libremente |
| Función de las válvulas | cerrado |
| Método de medición | Sensor de presión piezorresistivo con indicación |
| Tipo de display | Indicador LED 2 dígitos |
| Posibilidades de regulación | IO-Link Teach-In mediante pantalla y teclas |
| Presión de funcionamiento para caudal de aspiración máximo (MPa) | 0,4 MPa |
| Presión de funcionamiento para caudal de aspiración máximo | 4 bar |
| Presión de funcionamiento para caudal de aspiración máximo (psi) | 58 psi |
| Presión de funcionamiento Mpa | 0,2 ... 0,7 MPa |
| Presión de funcionamiento | 2 ... 7 bar 29 ... 101,5 psi |
| Presión de funcionamiento para vacío máximo (MPa) | 0,38 MPa |
| Presión de funcionamiento para vacío máximo | 3,8 bar |
| Presión de funcionamiento para vacío máximo (psi) | 55,1 psi |
| Vacío máximo | 92 % |
| Presión nominal de funcionamiento | 0,4 MPa 4 bar |
| Presión nominal de funcionamiento (psi) | 58 psi |
| Caudal de aspiración máx. contra atmósfera | 21 l/min |
| Tiempo de alimentación de aire a presión nominal de funcionamiento con impulso de expulsión | 1 s |
| Margen de tensión de funcionamiento DC | 21,6 ... 26,4 V |
| Factor de utilización | 100 % |
| Salida | PNP/NPN conmutable |
| Valores característicos de las bobinas | 24 V DC: 1 W |
| Homologación | c UL us - Listed (OL) |
| Caracteres KC | KC-EMV |

| Característica | Valor |
|--|--|
| Marca CE (ver declaración de conformidad) | según la normativa UE sobre EMC |
| Marcado UKCA (véase la declaración de conformidad) | Según la normativa CEM del Reino Unido |
| Fluido | Aire comprimido según ISO 8573-1:2010 [7:4:4] |
| Indicación sobre los fluidos de funcionamiento y de mando | Sin opción de funcionamiento con lubricación |
| Clase de resistencia a la corrosión KBK | 2 - riesgo de corrosión moderado |
| Conformidad PWIS | VDMA24364-B1/B2-L |
| Temperatura del medio | 0 ... 50 °C |
| Nivel de ruido para presión nominal de funcionamiento | 68 dB(A) |
| Tipo de protección | IP40 |
| Temperatura ambiente | 0 ... 50 °C |
| Peso del producto | 91 g |
| Sensor margen de tensión de funcionamiento DC | 18 ... 30 V |
| Margen de medición de presión | -0,1 ... 0,1 MPa |
| Margen de medición de la presión | -1 ... 1 bar |
| Margen de medición de presión | -14,5 ... 14,5 psi |
| Entrada de conexión eléctrica, función | Impulso de expulsión Generación de vacío |
| Entrada de conexión eléctrica, tipo de conexión | 2 conectores tipo clavija |
| Entrada de conexión eléctrica, técnica de conexión | Distribución de conexiones en H |
| Entrada de conexión eléctrica, cantidad de contactos/hilos | 2 |
| Conexión eléctrica, entrada, tipo de fijación | Bloqueo encastrable |
| Salida de conexión eléctrica, función | Sensor |
| Salida de conexión eléctrica, tipo de conexión | Cable |
| Salida de conexión eléctrica, técnica de conexión | extremo abierto |
| Salida de conexión eléctrica, cantidad de contactos/hilos | 3 |
| Característica de la línea | Suitable for energy chains |
| Diámetro del cable | 2,9 mm |
| Tolerancia del diámetro de cable | ± 0,1 mm |
| Longitud del cable | 2,5 m |
| Diámetro nominal del conducto | 0,14 mm ² |
| Tipo de fijación | con taladro pasante |
| Conexión neumática 1 | Para diámetro exterior del tubo flexible de 6 mm |
| Conexión neumática 3 | Silenciador abierto |
| Conexión de vacío | Para diámetro exterior del tubo flexible de 6 mm |
| Color de la cubierta del cable | Gris |
| Material de la rosca de conexión | POM |
| Indicación sobre el material | Conforme con RoHS |
| Material de las juntas | NBR |
| Material de la tobera colectora | POM |
| Material del filtro | POM |
| Material de la carcasa | PA reforzado |
| Material de la cubierta aislante del cable | PVC |
| Material del tornillo de regulación | Acero |
| Material del silenciador | PA reforzado PE |
| Material de los tornillos | Acero |
| Material del eyector | Aleación forjable de aluminio |