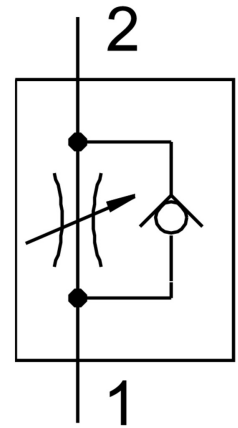


Válvula de estrangulación y antirretorno VFOE-LS-T-M5-Q6

Número de artículo: 8068744

FESTO



Hoja de datos

Característica	Valor
Función de la válvula	Función de estrangulación y antirretorno del aire de entrada
Conexión neumática 1	QS-6
Conexión neumática 2	M5
Tipo de accionamiento	Manual
Elemento de ajuste	Botón giratorio con bloqueo
Tipo de fijación	Enroscable
Caudal nominal normal en sentido de estrangulación	100 l/min
Caudal nominal normal en el sentido del antirretorno	60 l/min...100 l/min
Temperatura ambiente	-10 °C...60 °C
Material del cuerpo	PBT
Protección antideflagrante	Tener en cuenta la advertencia en la certificación Zona 1 (ATEX) Zona 2 (ATEX) Zona 21 (ATEX) Zona 22 (ATEX)
Posición de montaje	Cualquiera
Ancho de llave	9 mm
Posibilidad de giro	360°/no se admiten giros continuos
Presión de funcionamiento en todo el margen de temperatura	0.02 MPa...1 MPa 0.2 bar...10 bar 2.9 psi...145 psi
Caudal normal en sentido de la estrangulación 6 -> 0 bar	165 l/min
Caudal normal en sentido del antirretorno 6 -> 0 bar	150 l/min...180 l/min
Medio de funcionamiento	Aire comprimido según ISO 8573-1:2010 [7:4:4]
Nota sobre el medio de trabajo/mando	Admite funcionamiento con lubricación (lo cual requiere seguir utilizándolo)

Característica	Valor
Conformidad PWIS	VDMA24364-Zona III
Clase de sala limpia	Clase 4 según ISO 14644-1
Temperatura del medio	-10 °C...60 °C
Par de apriete máx.	2.4 Nm
Par de apriete nominal	2 Nm
Tolerancia para el par de apriete nominal	± 20 %
Peso del producto	3.3 g
Nota sobre el material	Conformidad con la Directiva RoHS
Material de la tapa	PBT
Material de las juntas dinámicas	HNBR
Material de los pernos roscados	Acero, galvanizado
Material del anillo extractor	PBT
Material de las juntas estáticas	NBR