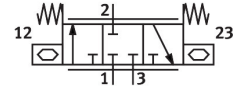


# Válvula piezoeléctrica VEMP-BS-3-16-D5-F-28T1

Número de artículo: 8065738

FESTO



## Hoja de datos

Característica	Valor
Tamaño del depósito	1
Nota sobre el grado de protección	En función del bloque de conexión
Caudal nominal normal (normalizado según DIN 1343)	18 l/min
Caudal nominal normal 2-3	19 l/min
Sentido de flujo	No reversible
Presión nominal de funcionamiento	0.5 bar
Presión de funcionamiento	0 bar...0.7 bar
Función de la válvula	3/3 cerrada monoestable
Diámetro nominal	1.6 mm
Tipo de accionamiento	Eléctrico
Conexión neumática 1	Brida
Conexión neumática 2	Brida
Conexión neumática 3	Brida
Medio	Gases inertes Aire Oxígeno (aplicaciones de oxígeno en conformidad con IEC 60601-1 y solo bajo demanda) Nitrógeno
Características especiales	Resistente al oxígeno según DIN EN 1797
Medio de funcionamiento	Aire comprimido según ISO 8573-1:2010 [5:3:1]
Nota sobre el medio de trabajo/mando	Funcionamiento con lubricación imposible
Grado de filtración	5 µm
Humedad relativa del aire	0 - 70 % Sin condensación
Punto de condensación bajo presión	-20 °C
Frecuencia de conmutación máx.	5 Hz
Temperatura del medio	-20 °C...60 °C
Temperatura ambiente	-20 °C...70 °C
Temperatura de almacenamiento	-20 °C...70 °C
Tensión nominal de funcionamiento DC	310 V
Margen de tensiones de servicio DC	0 V...310 V
Consumo de corriente máx.	5 mA
Consumo máximo de potencia eléctrica	1 mW

<b>Característica</b>	<b>Valor</b>
Peso del producto	8 g
Material de las juntas	EPDM
Material del cuerpo	Reforzado con PA
Material de la tapa	Reforzado con PA
Nota sobre el material	Conformidad con la Directiva RoHS
Patrón uniforme	17.2 mm
Dimensiones: ancho x largo x alto	17,2 mm x 52,1 mm x 7,2 mm
Tipo de fijación	Sobre perfil distribuidor En placa base
Posición de montaje	Cualquiera
Marcado CE (véase la declaración de conformidad)	Según la Directiva de baja tensión de la UE
Conformidad PWIS	VDMA24364-B2-L