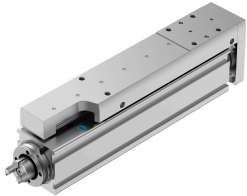


# Mini carro EGSC-BS-KF-25-75-6P

Número de artículo: 8061280

FESTO



## Hoja de datos

Característica	Valor
Carrera de trabajo	75 mm
Tamaño	25
Reserva de carrera	0 mm
Juego de inversión	150 µm
Diámetro del husillo	6 mm
Paso de husillo	6 mm/U
Posición de montaje	Cualquiera
Guía	Guía de rodamiento de bolas
Forma constructiva	Minicarro eléctrico Con husillo de bolas
Tipo de motor	Motor paso a paso Servomotor
Referenciación	Bloque de tope fijo positivo Bloque de tope fijo negativo Interruptor de referencia
Tipo de husillo	Husillo de bolas
Detección de posición	Para sensor de proximidad
Aceleración máx.	15 m/s <sup>2</sup>
Velocidad máxima	0.4 m/s
Precisión de repetición	±0,015 mm
Tiempo de conexión	100%
Clase de resistencia a la corrosión CRC	0 - sin riesgo de corrosión
Conformidad PWIS	VDMA24364-Zona III
Idoneidad para la producción de baterías de iones de litio	No pueden utilizarse metales con más de un 1 % de cobre en masa, zinc o níquel. Excepciones: níquel en aceros, superficies niqueladas químicamente, placas de circuitos impresos, cables, conectores eléctricos y bobinas
Clase de sala limpia	Clase 9 según ISO 14644-1
Nivel de presión acústica	50 dB(A)
Grado de protección	IP40
Temperatura ambiente	0 °C...50 °C
Capacidad de carga dinámica del cojinete fijo	2810 N
Capacidad de carga dinámica de la guía lineal	1310 N

<b>Característica</b>	<b>Valor</b>
Capacidad de carga dinámica del husillo de bolas	1700 N
Fuerza máx. Fy	669 N
Fuerza Fz máxima	669 N
Momento Mx máximo	2 Nm
Momento My máx.	2.1 Nm
Momento máximo Mz	2.1 Nm
Fuerza radial máxima en el vástago de accionamiento	30 N
Fuerza de avance máx. Fx	20 N
Valor orientativo carga útil, horizontal	2 kg
Valor orientativo carga útil, vertical	2 kg
Capacidad de carga estática del husillo de bolas	2600 N
Capacidad de carga estática de la guía lineal	2440 N
Momento de inercia de la masa JH por metro de carrera	0.01507 kgcm <sup>2</sup>
Momento de inercia de la masa JL por kg de carga útil	0.00912 kgcm <sup>2</sup>
Momento de inercia de la masa JO	0.00144 kgcm <sup>2</sup>
Constante de avance	6 mm/U
Capacidad de carga estática del cojinete fijo	1340 N
Vida útil de referencia	5000 km
Intervalo de mantenimiento	Lubricación de por vida
Masa móvil con carrera de 0 mm	83 g
Aumento masa móvil por 10 mm de carrera	9 g
Peso del producto	315 g
Peso básico con carrera de 0 mm	176 g
Peso adicional por 10 mm de carrera	19 g
Tipo de fijación	Con rosca interior Con casquillo para centrar Con accesorios Con pasador cilíndrico
Código de interfaz del actuador	v20
Nota sobre el material	Conformidad con la Directiva RoHS
Material de la guía del carro	Acero laminado
Material del raíl de guía	Acero laminado
Material del cuerpo	Aleación forjada de aluminio anodizado
Material de la placa de yugo	Aleación forjada de aluminio anodizado
Material del vástago	Acero inoxidable de alta aleación
Material del carro	Aleación forjada de aluminio anodizado
Material de la tuerca del husillo	Acero laminado
Material del husillo	Acero laminado