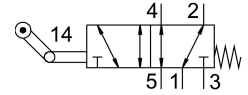


# Válvula de palanca de rodillo VMEF-K-M52-M-N14

Número de artículo: 8047106

FESTO



## Hoja de datos

Característica	Valor
Función de la válvula	Monoestable de 5/2 vías
Tipo de accionamiento	Mecánico
Anchura	20 mm
Caudal nominal normal	1200 l/min
Conexión neumática de utilización	1/4 NPT
Presión de funcionamiento	-0.095 MPa...1 MPa -0.95 bar...10 bar
Forma constructiva	Palanca con rodillo abatible Corredera del émbolo
Tipo de reposición	Muelle mecánico
Límite máx. de carrera (duro)	11.8 mm
Diámetro nominal	7 mm
Nota sobre la utilización	Peligro de atrapamiento
Principio de sellado	Blando
Posición de montaje	Cualquiera
Tipo de control	Directo
Sentido de flujo	Reversible
Superposición	Superposición positiva
Velocidad de accionamiento máx. con accionamiento lateral	0.7 m/s
Frecuencia de conmutación máx.	3 Hz
Ángulo de leva	30 deg
Protección antideflagrante	Zona 1 (ATEX) Zona 2 (ATEX) Zona 21 (ATEX) Zona 22 (ATEX)
Medio de funcionamiento	Aire comprimido según ISO 8573-1:2010 [7:-:-]
Nota sobre el medio de trabajo/mando	Admite funcionamiento con lubricación (lo cual requiere seguir utilizándolo)
Clase de resistencia a la corrosión CRC	1 - riesgo de corrosión bajo
Conformidad PWIS	VDMA24364-B1/B2-L
Temperatura del medio	-10 °C...60 °C
Temperatura ambiente	-10 °C...60 °C
Nota sobre la temperatura ambiente	Influencia térmica sobre el desgaste

<b>Característica</b>	<b>Valor</b>
Fuerza de accionamiento	23.5 N
Peso del producto	286 g
Tipo de fijación	Con taladro pasante
Conexión neumática 1	1/4 NPT
Conexión neumática 2	1/4 NPT
Conexión neumática 3	1/4 NPT
Conexión neumática 4	1/4 NPT
Conexión neumática 5	1/4 NPT
Nota sobre el material	Conformidad con la Directiva RoHS
Material del cabezal de accionamiento	Acero cincado
Material de la tapa	Reforzado con PA
Material de las juntas	NBR
Material del cuerpo	Aleación forjada de aluminio anodizado