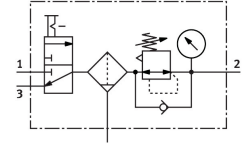
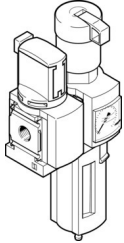


Unidades de mantenimiento combinadas MSB4-1/4:C3:J120-WP

Número de artículo: 8042668

FESTO



Hoja de datos

Característica	Valor
Tamaño	4
Serie	MS
Bloqueo del accionamiento	Botón giratorio con bloqueo cierre con accesorios
Posición de montaje	Vertical +/- 5°
Grado de filtración	40 µm
Purga de condensado	Giro manual
Forma constructiva	Válvula de cierre Filtro regulador con manómetro
Función del regulador	Presión inicial constante Con compensación de la presión inicial Con escape de aire secundario Con flujo inverso
Protección de funda	Funda de protección de material sintético
Indicador de presión	Con manómetro
Presión de funcionamiento	1.5 bar...14 bar
Margen de regulación de presión	0.5 bar...7 bar
Caudal nominal normal (normalizado según DIN 1343)	1150 l/min
Medio de funcionamiento	Aire comprimido según ISO 8573-1:2010 [7:4:4] Gases inertes
Nota sobre el medio de trabajo/mando	Admite funcionamiento con lubricación (lo cual requiere seguir utilizándolo)
Clase de resistencia a la corrosión CRC	2 - riesgo de corrosión moderado
Conformidad PWIS	VDMA24364-B1/B2-L
Temperatura de almacenamiento	-10 °C...60 °C
Aptitud para el contacto con alimentos	Véase la información complementaria sobre el material
Clase de pureza del aire en la salida	Aire comprimido según ISO 8573-1:2010 [7:4:4]
Temperatura del medio	-10 °C...60 °C
Temperatura ambiente	-10 °C...60 °C
Peso del producto	1300 g
Tipo de fijación	Con accesorios
Conexión neumática 1	G1/4
Conexión neumática 2	G1/4

Característica	Valor
Conexión neumática 3	G1/4
Material del cuerpo	Fundición inyectada de aluminio
Material de la funda	PC